

FIRE

AS MELHORES PEÇAS PARA SEU CARRO!



F1-0060

Polia do Girabrequim Doblo 02/06 1.3 16V/Fiorino 04/..1.3 8V Mille 02/06 8V/Palio Siena 02/.

F1-0061

Polia do Girabrequim Doblo 02/06 1.3 16V/Fiorino 04/..1.3 8V Mille 02/06 8V/Palio Siena 02/.

F1-0063

Polia do Girabrequim Ducato 98/...Boxer/Jumper 99/...6 canaletas

F1-0059

Polia do Girabrequim Marea 2.0 20V C/Ar

F1-0064

Carter do Óleo do Motor Corsa/Montana/Palio/Stilo Todos 1.8 8V

F1-0065

Carter do Óleo do Motor Marea 2.0/2.4 20V

F1-0075

Carter do Óleo do Motor Palio/Idea/Bravo/Strada/1.6 16v-1.8 16V Motor Etorq

F1-0066

Válvula Termostática Uno/Premio/Elba 1.5 Argentino87/90 Todos (ALCOOL) C/ troca de refil

F1-0067

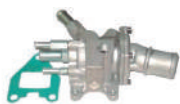
Válvula Termostática Uno/Premio/Elba 1.5 Argentino87/90 Todos (GASOLINA) C/ troca de refil

F1-0412

Tampa da Carçaça da Válvula Termostática Tempra 8V 92/99 N° Original - 7541233

F1-0069

Válvula Termostática Tempra 16V 93/94 (Com troca de refil)

F1-0070

Válvula Termostática Tempra 16V 95/96 (Com troca de refil)

F1-0071

Tampa da Válvula Termostática Uno/Elba Premio/Fiorino

F1-0072

Válvula Termostática Tempra 16V 97/99 (Com troca de refil)

F1-0073

Válvula Termostática Tipo 2.0 16V/Coupé (Com troca de refil)

F1-0074

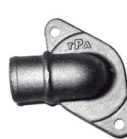
Tampa da Bomba de Água Palio Etorq 1.6/1.8 16V

F1-0197

Válvula Termostática Marea 2.0/2.4 20V 99/...

F1-0196

Válvula Termostática Marea Turbo (COM TROCA DE REFIL)

F1-0076

Conexão da Bomba de Água Palio Etorq 1.6/1.8 16V

F1-0077

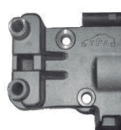
Suporte da Barra do Trambulador Uno/Premio Elba/Fiorino 92/94

F1-0078

Suporte de Fixação do Trambulador Uno Mille/Elba/Premio/Fiorino 92/93

F1-0079

Suporte do Coxim do Motor Uno Novo 2004/2013

F1-0080

Suporte do Alternador e Bomba da DH Doblo 02/..1.3 16V/Idea 06/..1.4 8V/Palio/Week

F1-0081

Suporte da Caixa de Direção lado esquerdo Tempra 8V/16V (todos)

F1-0082

Suporte do Trambulador Uno/Premio/Elba/Fiorino85/91

F1-0083

Suporte do Sensor de Rotação Mille ELX 94/95 S/AR

F1-0084

Suporte do Sensor de Rotação Mille ELX 94/95 C/AR

F1-0086

Suporte do Rolamento Esticador Palio/Bravo 1.6 16V

F1-0087

Suporte do Trambulador Uno/Premio/Elba/Tempra

F1-0088



Baquelite da Bomba de Combustível Uno Premio/Elba/Fiorino 1.5 Argentino

F1-0089



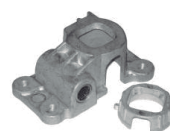
Baquelite da Bomba de Combustível Uno Premio/Elba/Fiorino 1.6 Argentino (todos) c/anel

F1-0090



Cúpula do Trambulador Palio C/ Inibidor de Ré

F1-0091



Cúpula do Trambulador Palio S/ Inibidor de Ré

F1-0092



Cúpula do Trambulador Palio / Siena 6 Marchas

F1-0093



Cúpula do Trambulador Marea/Brava 1.8

F1-0094



Adaptador do Conjunto de Mecanismo do Limpador de Parabrisa PALIO / SIENA / STRADA / WEEK (TODOS)

F1-0198



Suporte Superior do Amortecedor Uno/Elba Premio/Fiorino 88/00

F1-0095



Travessa do Motor Uno/Premio/Elba/Fiorino

F1-0096



Suporte do Motor Uno/Premio/Elba 87/90

F1-0097



Suporte do Terminal da Suspensão Dianteira Uno/Premio/Elba/Fiorino

F1-0098



Barra Estabilizadora Dianteira Stilo 1.8 8V/ 16V (Todos)

F1-0099



Pedal de Embreagem (ALUMINIO) Ducato/Citroen Jumper/Peugeot Boxer (TODOS)

F1-0111



Coletor de escapamento Uno/Palio 1.0 1.5

F1-0112



Coletor de Escapamento Palio 1.0 8V Fire 2001/...

F1-0107



Engrenagem do Gira Brequim Tempra 8V

F1-0108



Engrenagem do Gira Brequim Tempra 16V

F1-0109



Engrenagem do Girabrequim Tempra SW/Tipo 2.0

F1-0103



Engrenagem da Bomba de Óleo Uno/Premio/ Elba 1.5 Argentino

F1-0104



Engrenagem da Bomba de Óleo Uno/Premio/ Elba 1.6 Argentino

F1-0105



Engrenagem do Gira Brequim Marea/Brava 1.8 16V HGT 4 Furos

F1-0106



Engrenagem do Gira Brequim Marea 2.0-2.4 20V 6 Furos

F1-0113



Ponta do Cabo de Engate de Marcha Palio 10MM

F1-0413



Ponta do Cabo de Engate de Marcha Palio 8MM

F1-0114



Ponta do Cabo de Engate de Marcha Marea/ Strada/Palio 12MM

F1-0115



Conexão da Mangueira do Radiador Stilo 1.8 8V

F1-0110



Engrenagem do Gira Brequim Uno/Premio Elba/Fiorino 1.5 Argentino

F1-0100



Engrenagem Conduzida do Comando Palio/Siena /Strada/Marea/Brava/ Doblo 1.6 16V

F1-0101



Engrenagem Condutora do Girabrequim Palio/Siena Strada/ Marea/ Brava/Doblo 1.6 16V

F1-0102



Engrenagem do Girabrequim Tipo/Uno/Elba/ Fiorino 1.6 Argentino/ Palio/Siena 1.6 8V

F1-0116



Conexão da saída de água c/registro Tempra 8V/16V (TODOS)

F1-0117



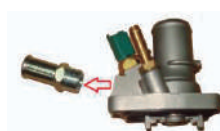
Conexão do Coletor de Admissão de água Uno/Premio/Elba/Fiorino (TODOS) 1 Saída

F1-0118



Conexão do Coletor de Admissão de água Uno/Premio/Elba/Fiorino (TODOS) 2 Saída

F1-0021



Conexão da Válvula Termostática Uno EVO 1.0/1.4 Fire 8V

F1-0119



Conexão do Coletor de ADM Tipo 2.0/Tempra SW (M18/1.5)

F1-0120



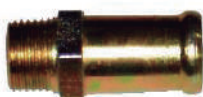
Rotula da Ponta do Cabo Acelerador Uno/Pre-mio/Elba Fiorino 85/90 1.3

F1-0020



Tampão da Carcaça da Válvula Termostática Palio/Brava 1.6 16V

F1-0414



Conexão da Carcaça da Válvula Termostática Tempra 16V 93/99 (GRANDE)

F1-0122



Conexão da Carcaça da Válvula Termostática Tempra 16V 93/99 (MEDIA)

F1-0123



Conexão da Carcaça da Válvula Termostática Tempra 16V 93/99 (PEQUENA)

F1-0124



Conexão da Carcaça da Válvula Termostática Uno/Premio/Elba/Fiorino

F1-0125



Conexão do Coletor de Admissão Fiorino/Elba/-Palio Siena Medida 16x1,5

F1-0126



Conexão do Coletor de Escapamento Uno/Premio Elba/Fiorino/Palio/Strada Tipo 1.6 8V

F1-0127



Conexão as saída d'água coletor de Adm Palio/Siena 1.6 MPI 99/00

F1-0128



Conexão c/registro da mang. de água cx de ar Palio Strada/Doblo 1.0/1.3/1.8 8V-16V FIRE

F1-0129



Válvula de respiro da saída D*água c/registro Palio/Idea/Strada

F1-0001



Selo do Bloco do Motor Palio/Idea/Doblo/Strada (AÇO INOX)

F1-0018



Selo do Bloco do Motor Palio/Idea/Doblo/Strada (FERRO)

F1-0201



Selo do Bloco do Motor Uno/Premio/Elba 36,2mm (AÇO INOX) PADRÃO ORIGINAL

F1-0202



Selo do Bloco do Motor Palio 8V/16V 02/... 30,4mm (AÇO INOX) PADRÃO ORIGINAL

F1-0130



Mangueira do Filtro de Ar Tipo 2.0 / Tempra SW

F1-0131



Mangueira do Filtro de Ar Tempra 8V 92/99 (todos)

F1-0132



Mangueira do Filtro de Ar Brava 1.6 16V 99/2000

F1-0133



Mangueira do Filtro de Ar Marea 2.0 20V Com Sensor

F1-0134



Mangueira do Filtro de Ar Marea 2.0 20V Sem Sensor

F1-0135



Mangueira do Filtro de Ar Marea 2.4 20V

F1-0136



Mangueira do Filtro de Ar Doblô 1.8 8V

F1-0137



Mangueira do Filtro de Ar Tipo 2.0 16V

F1-0138



Kit Adaptador da Mangueira do Filtro de Ar Palio 1.6 16V

F1-0139



Mangueira do Filtro de Ar Doblô/Doblô Cargo 1.3 16V Fire

F1-0140



Mangueira do Filtro de ar
Palio/Week/Siena 1.3 16V
Fire 2000

F1-0141



Mangueira do Filtro de Ar
Tipo 1.6 MPI 96/97

F1-0142



Mangueira do Filtro de Ar
Palio/Strada 1.8 2000/2004

F1-0145



Conjunto de Mangueiras
do Respiro do Óleo
Fiorino/Strada/Week 1.5 8V
Rabicho Curto 97/99

F1-0146



Conjunto de Mangueiras
do Respiro do Óleo
Fiorino/Strada/Week 1.5 8V
Rabicho Longo 97/01

F1-0147



Rabicho da Mangueira do
Filtro de Ar Marea 2.0 20V

F1-0148



Mangueira do Respiro de
Óleo Palio Fire 1.3 16V

F1-0149



Mangueira do Respiro de
Óleo Palio Fire 1.0 16V

F1-0150



Mangueira da saída da
Válvula Termostatica
Marea 2.0 20V

F1-0151



Mangueira do Respiro de
Óleo Uno/Premio
Elba 1.6 Argentino

F1-0152



Rabicho da Mangueira do
Filtro de Ar Marea 2.4 20V

F1-0143



Haste do Trambulador
Uno/Premio/Elba/Fiorino

F1-0144



Haste com rosca da
Suspensão Traseira
Tempra 8V/16V (todos)

F1-0205



Kit de Fixação e Vedação
da Carcaça da Válvula
Term. Uno/Premio/El-
ba/Fiorino Mille exceto
FIRE

F1-0204



Diafragma Anti Chama
da Tampa de Válvula
Punto 1.8 T JET

F1-0154



Guarnição da tampa do
óleo de freio
LINHA FIAT

F1-0155



Coifa Interna do Semi eixo
Siena 6Marcha (TODOS)

F1-0156



Reparo do Bocal de
Combustível Palio 96/00
(TODOS)

F1-0157



Tampa do Filtro Canister
Uno/Premio/Elba/Fiorino

F1-0158



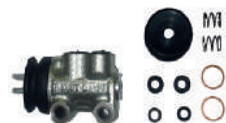
Reparo da Chave de Seta
Palio/Siena/Week 96/00
TODOS

F1-0159



Guarnição do CJ Bóia e
Bomba Uno/Premio/El-
ba/Fiorino

F1-0163



Reparo do Corretor de
Frenagem do Freio Trás.
Tempra/Fiorino/Strada

F1-0161



Buchas do Pedal de
Embreagem Uno/Elba
Premio/Fiorino/Tempra

F1-0162



Reparo do eixo do Garfo
de Embreagem Uno/
Elba/Fiorino 88/96
Mille 91/95/Premio 85/94

F1-0019



Anel da Tampa de óleo do
Motor Palio Fire 1.0/1.3/1.4
8V/16V (todos)

F1-0005



Anel do Tubo de
Circulação de Água do
Motor Palio/Siena
Marea/Brova/Fire 1.0
8V/16V

F1-0006



Anel de Vedação da
Bobina ao Cabeçote
Fiorino/Mille Palio/Sien-
a/Strada Fire

F1-0880



Tampa Oleo Motor E-Torq
1.6 16v 1.8 16v

F1-0164



Articulação de Seleção
Marchas da Alavanca de
Cambio Punto 1.4/1.8 8V

**F1-0403**

Reparo da Alavanca de Cambio Punto 1.4/1.8 Com Pino Esférico

F1-0167

Reparo da Alavanca de Cambio Punto 1.4/1.8 Com Pino Esférico

F1-0168

Acoplamento do Trambulador Uno/Premio/Elba/Fiorino 92

F1-0169

Acoplamento C/Suporte do Trambulador Uno/Premio/Elba/Fiorino 92

F1-0170

Reparo do Articulador do Trambulador Uno/Premio/Elba

F1-0173

Pinhão do Velocímetro com Mancal Doblô/Fiorino 04/.../1.3 Idea 06/...1.4/1.8 Mille/Palio/Siena/Stilo

F1-0172

Pinhão do Velocímetro com Mancal Brava/Coupe/Elba/Mille/Premio/Fiorino Marea/Strada

F1-0171

Pinhão do Velocímetro 12 dentes Palio /Mille Fire/Doblo-Fiorino04/... 1.3 / Stilo 04/...1.8 8V

F1-0174

Parafuso do Polia do Gira Brequim Tempra 8V/16V

F1-0175

Parafuso do Suporte de Fixação do rolamento Esticador Palio 1.6 16V Brava 1.6 16V

F1-0176

Parafuso da Bandeja Traseira Palio Week/ Marea/Tipo 1.6-2.0/ Brava Tempra SW

F1-0002

Bujão do cabeçote do Motor Palio Fire (todos)

F1-0177

Prisioneiro do Amortecedor Traseiro Tempra 8V/16V

F1-0178

Pontaletes do Feixe de mola Traseiro Strada/Fiorino

F1-0179

Tubo da Saída do Reservatório de Água Marea 2.0 20V

F1-0180

Tubo do Fluxo D'água do Motor Marea 2.0/2.4 20V 99/00)

F1-0181

Tubo Duplo da Refrigeração de Água Tipo 2.0/Tempra SW

F1-0185

Tubo de Circulação de Água Do Coletor de Admissão Palio/Strada/Doblo/Punto Stilo Todos 1.8

F1-0182

Cano D'água Tipo 2.0 8V/Tempra SW

F1-0183

Cano pequeno do tubo rígido de circulação de água do cabeçote Marea 2.0/2.4 20V

F1-0184

Cano central do tubo de circulação de água do cabeçote Marea 2.0/2.4 c/ar e comando manual

F1-0876

SUPORTE COMPRESSOR AR CONDICIONADO PALIO SIENA UNO 1.0 1.3

F1-0016

Tampa Lateral do Bloco do Motor Uno/Premio/Elba/Fiorino/Tipo 1.6 Palio/Siena/Strada1.6 8V

F1-0013

Tampa lateral do Bloco do Motor Uno/Premio/Elba 1.5 8V Argentino alc/gs 86/89

F1-0022

Tampa Lateral do Bloco do Motor Ducato 2.5 - 2.8 98/...

F1-0008

Tampa lateral do Bloco do Motor Uno 01/03 Fiorino 1.5 97/04 Palio/Week 1.0-1.5 96/00

F1-0011

Tampa Lateral do Bloco do Motor Palio/Week/Strada/ Siena 1.5/Uno/Premio/Elba 1.3-1.5 85/93/Fiorino

F1-0017

Tampa lateral do Bloco do Motor Uno 1.6R/Premio/Elba 90/92/Palio/Week/Strada 1.6 8V 99/00 Fiorino 90/96

F1-0186

Tampa do Bloco da Saída de Água Palio/Siena/Strada Doblo Motor Etorq 1.6/18 16V

F1-0187



Tomada de Ar do Carburador Uno Mille/Eletronic 90/92 ELX 93/95 Fiorino 94/95

F1-0188



Duto de Ar Inferior d Caixa do Filtro de Ar Palio 1.0/1.5 - 1.6 16V 96/00 Com Coifa

F1-0189



Duto de Ar Inferior da Caixa do Filtro de Ar Palio 1.6 8V/16V com e sem Ar Condicionado

F1-0192



Mola do Corretor de Frenagem do freio traseiro Uno/Premio/Elba

F1-0190



Regulador freio Traseiro Palio Week. 1.6 16V LOCHEED

F1-0191



Cabo Central da Alavanca do Freio de Mão Tipo 1.6-2.0/Tempra SW

F1-0203



Pino de Regulagem da Alavanca de Freio de Mão Palio (TODOS) 04/...

F1-0193



Alavanca de Cambio Uno/Premio/Elba/Fiorino 92/94

F1-0194



Alavanca de Cambio Completa Doblo 04/...

F1-0195



Proteção da Correia Dentada Externa Tempra 8V



F1-0053



Bujão do Carter do Motor com Anel Uno/GranSienna Sienna/1.4/1.8 Palio Strada Motor Etorq

F1-0307



Tampa do Óleo Fiat/GM 1.8 8V Todos Nº Fiat - 7083657

F1-0306



Tampa do Óleo Palio Etorq 1.6/1.8 16V Novo Uno (Todos)



F1-0857



Suporte do Coxim do Motor Gran Sienna 12/...Idea 11/...Palio 12/...Strada 08/...1.6/1.8 Todos Motor Etorq

F1-0859



Suporte do Coxim da Caixa Fiat Stilo 1.8 8V 2005-2011 Nº Original: 51704637

F1-0661



Membrana da Marcha Lenta Fiat Mobi/Uno Evo Motor 1.0 Fire Flay 3 Cilindro

F1-0663



Selo do Bloco do Motor Tempra/Tipo 40,2mm (INOX BRANCO)

F1-0662



Pino de fixação da Haste do Cilindro Mestre ao Pedal de Embreagem Argo 17/... Cronos 18/...Uno 16/...Palio Sienna 12/... Nº 55245387

F1-0257



Terminal do Cabo de Seleção de Marcha 13MM

F1-0366



Conexão d'água c/sensor de temperatura Motor Fire 1.0 8V02/...

F1-0877



SUPORTE DH KIT PARA FIAT PALIO FIRE UNO STRADA

F1-0210



Haste Uno 7696066

F1-0028



Anel 3°4° 60567069

F1-0027



Anel 5° Uno 4451145

F1-0208



Engrenagem ré furo pequeno 4459199

F1-0233



Engrenagem ré furo grande 1.0-1.5 7765527

F1-0212



Luva 3°4° moderno 7613985

F1-0213



Luva 1°2° 7681639

F1-0214



7629652 Luva 3°4°

F1-0211



91106222 Luva 5° Uno

F1-0239



46549180 Luva 1° 2°

F1-0032



7581752 / 5992016 CJ 5° Uno

F1-0207



7581752 Engrenagem 5°

F1-0056



7630493 Engrenagem 3° Uno

F1-0395



7512101 Engrenagem 5° / 51 dentes

F1-0234



7763010 Engrenagem 3° Palio



F1-0360



Fiat-Uno-Palio motor 1.0/ 1.3/ 1.5/ Fire M22 Cônico Chave Allen 10mm

F1-0287



Tampa do Óleo Linha Fiat Fire (Todos) 1.0/1.3/1.4 - 8V/16V

F1-0356



Tampa do Radiador Ducato/Iveco Daily Pressão (Bar) 1.0

F1-0232



Arvore das Engrenagens Uno Mille 91/93 Premio/Elba 1.3-1.5 91/94 47 Dentes

F1-0416



Flange da Trizeta da Homocinética lado Cambio Brava/ Doblo/Idea/Marea Mille/Palio/Typo)

F1-0417



Flange da Trizeta do Cambio Fiat 147

F1-0051



Engrenagem 3° Marcha Palio Fire 25 Dentes

F1-0382



Tampa do Bloco do Motor Fiat 96/...com Ar

F1-0383



Tampa do Bloco do Motor Fiat 96/...sem Ar

F1-0381



Tampa do Bloco do Motor Fiat até 95 sem Ar

F1-0311



Tampa do Radiador Palio (Todos) Pressão (Bar) 1.4

F1-0305



Tampa do Radiador Uno/Premio/Elba/Fiorino Pressão (Bar) 1.0

F1-0310



Tampa do Radiador Stilo/Punto/Linea/Uno Novo Pressão (Bar) 1.4 C/Oring

F1-0308



Tampa do Radiador Marea/Brava Pressão (Bar) 1.4

F1-0309



Tampa do Reservatório de Partida Frio Uno/Stilo Fiorino Pressão (Bar) 0,6

F1-0579



Polia do Virabrequim Idea/Punto/Strada/Siena Todos Motor E-torq 1.6/1.8 011/...

F1-0031



Suporte do Comando do Cabo de Engate e Seleção Stilo/Fiorino/ DoblUno/Punto Siena

F1-0424



Tampa Lateral do Comando de Valvula Palio/Doblo Brava/Marea 1.6 16V

F1-0387



Suporte da Bomba Hidraulica Palio/Siena/Strada Motor FIRE 2001/...

F1-0475



Bujão de Vedação do Parafuso do Cabeçote Doblo/Gran Siena/Idea/Palio Punto/Strada Etorq 1.6/1.8 16V

F1-0057



Selo do Bloco do Motor Uno/Siena/Gran Siena 1.4/1.8/Palio/Strada Etorq



F1-0160



Ponteira de comando do Cambio 10MM
Palho - Siena - Strada

F1-0399



Ponteira de comando do Cambio 13mm
Palho - Siena - Strada

F1-0934



Corpo Bomba Direção Elétrica Toro/Renegade/Strada Todos com Motor E-torq 1.8 16V

F1-0873



CARTER FIAT PALIO STRADA SIENA 1.0 1.3
16V 46743794 46745223

F1-0933



Corpo Bomba Direção Elétrica Toro/Renegade/Strada Todos com Motor E-torq 1.8 16V

F1-0878



SUPPORTO DH E AR COMPRESSOR GM
CORSA MERIVA DOBLO PALIO 1.4 E 1.8

F1-0361



Fiat Marea/ Brava M18 x 28
Chave Allen 8mm

F1-0587



Bucha Reparo Cabo Seletor
Fiat 500 Todos

F1-0477



Coifa e Retentor da Haste do Trambulador
Fiat 147/Uno/Premio Elba/Fiorino

F1-0583



Junta de Vedação do Suporte do Filtro de Óleo
Fiat C/Motor Etorq Jeep Renegade

F1-0584



Anel Cônico da Tampa do Comando de Válvulas
Siena/Palio Week/Brava

F1-0581



Anel de Vedação do Suporte do Filtro Óleo
Fiat Etorq

F1-0585



Bucha do Cabo da Haste Seletora de Marchas Fiat
Punto Dualogic

F1-0153



Bucha da Ponta do Cabo Seletor de Marchas Fiat
500 - Automático

F1-0582



Reparo do Cabo de Embreagem ao Garfo Uno
Elba/Fiorino/Premio/Mille

F1-0586



Anel Trava do Rolamento de Roda Dianteira
Palio/Estrada/Fiorino

F1-0580



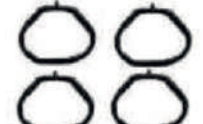
Tampa do Reservatório de Partida Frio Brava/Fiorino
11/...500 10/...Gran Siena 12/...Linea 09/...Mobi 17/...

F1-0473



Jogo de Anéis do Coletor de Admissão
Palio Fire 8V 99/...

F1-0474



Jogo de Anéis do Coletor de Admissão
Uno/Palio Fire 1.0/1.3 16V 99/...

F1-0376



Trava Superior do Radiador

F1-0377



Trava e Coxim Superior do Radiador

F1-0370



carça da Válvula Termostática (Sensor Grande)

F1-0371



carça da Válvula Termostática (1 Saída e Sensor Grande)

F1-0372



carça da Válvula Termostática (2 Saída e Sensor Grande)

F1-0373



carça da Válvula Termostática (Sensor Pequeno)

F1-0374



carça da Válvula Termostática (1 Saída e Sensor Pequeno)

F1-0375



carça da Válvula Termostática (2 Saída E Sensor Pequeno)

F1-0378



Conexão da Mangueira da Válvula Termostática - 8x 34mm

F1-0384



Reparo da Alavanca de Câmbio

F1-0385



Anel Plástico da Cupula da Alavanca

F1-0386



Bucha Da Alanca de Cambio ao Suporte

F1-0036



Cupula da Alavanca de Cambio Montada

F1-0037



Cupula Completa da Alavanca de Cambio

F1-0368



Terminal do Cabo de Seleção do Comando

F1-0369



Terminal do Cabo de Engate do Comando

F1-0380



Flange Adaptadora do Câmbio

F1-0489



Coxim do Cambio Palio /Siena /Strada 96/... Palio Weekend Palio N°Original: 46.520.124

F1-0490



Coxim do Motor Lado Cambio Palio /Siena /Strada 99/01 N°Original: 46.540.380

F1-0491



Coxim do Motor Palio 1.5/1.6 Palio Weekend/Strada/Siena 99/... N°Original: 46.439.600

F1-0492



Coxim do Amortecedor Dianteiro - Furo Redondo Uno/Premio/ elba todos N°Original: 7.583.185

F1-0493



Coxim do Amortecedor Dianteiro - Furo Redondo com Rolamento Uno/Premio/ elba todos N°Original: 7.583.185

F1-0494



Coxim do Amortecedor Dianteiro Esquerdo Tempra 92/99 N°Original: 50.002.357

F1-0495



Coxim do Amortecedor Dianteiro Direito Tempra 92/99 N°Original: 50.002.358

F1-0496



Coxim do Amortecedor Dianteiro Direito Palio Todos / Siena todosem Doblo todos N°Original: 46.760.673

F1-0497



Coxim do Amortecedor Dianteiro Esquerdo Palio Todos / Siena todosem Doblo todos N°Original: 46.760.674

F1-0498



Coxim Lateral Motor Uno Premio Elba 85/... N°Original: 7.563.985

F1-0499



Coxim dianteiro lado direito do motor Palio/Weekend/Siena/Strada todos 1.8 opós 09/2003 N°Original: 46.840.436 /51.753.286

F1-0500



Coxim do Motor Uno 91/... N°Original: 7.600.825

F1-0501



Coxim Diferencial Uno/Premio N°Original: 7.718.991

F1-0502



Coxim Superior Amortecedor Traseiro Uno Premio Elba 85/... N°Original: 7.537.167

F1-0503



Coxim Superior Amortecedor Traseiro Uno /Mille/ Premio/ Fiorino N°Original: 50.003.043

F1-0504



Coxim do Motor Palio/ Siena Palio Weekend 99/03 N°Original: 51.709.049

F1-0505



Coxim do Motor Palio/ Siena Palio Weekend 04/... N°Original: 51.709.050

F1-0506



Coxim do Motor Lado Direito Palio Fire 00/... Fiorino 03/... N°Original: 51.736.529

F1-0507



Coxim Inferior do Cambio Palio Fire 1.4/1.8 05/... N°Original: 51.736.531

F1-0508



Coxim tras do Cambio Doblo 1.3/1.4/1.6 N°Original: 46.767.476

F1-0509



Coxim tras do Cambio Doblo 1.8/ Adventure N°Original: 46.842.704

F1-0510



Coxim Inferior do Cambio Palio Fire 1.0 96/... N°Original: 51.709.070

F1-0511



Coxim Inferior do Cambio Uno Fire 1.3 16 01/...16 V Fiorino Fire 1.3 03/... N°Original: 50.017.753

F1-0512

Coxim Superior do Cambio
Palio Fire 1.4/1.8 05/...
N°Original: 51.736.530

F1-0513

Coxim Superior do Amort.
Dianteiro sem Rolamento
Stilo 03/... Brava 2011/...
N°Original: 51.766.331

F1-0514

Coxim Superior do Amort.
Dianteiro com Rolamento
Stilo 03/... Brava 2011/...
N°Original: 51.766.331

F1-0515

Coxim Inferior do Amort.
Dianteiro
Stilo 03/... Brava 2011/...
N°Original: 51.766.333

F1-0516

Coxim do Amortecedor
Dianteiro Direito
sem Rolamento
Punto 08/...Linea 09/...
N°Original: 51.794.798

F1-0517

Coxim do Amortecedor
Dianteiro Direito
com Rolamento
Punto 08/...Linea 09/...
N°Original: 51.794.798

F1-0518

Coxim do Amortecedor
Dianteiro Esquerdo
sem Rolamento
Punto 08/...Linea 09/...
N°Original: 51.794.799

F1-0519

Coxim do Amortecedor
Dianteiro Esquerdo
com Rolamento
Punto 08/...Linea 09/...
N°Original: 51.794.799

F1-0520

Coxim do Amortecedor
Dianteiro sem Rolamento
Novo Uno 1.0/1.4.....
N°Original: 51.833.942

F1-0521

Coxim do Amortecedor
Dianteiro com Rolamento
Novo Uno 1.0/1.4.....
N°Original: 51.833.942

F1-0522

Coxim sup.lado Dir do Motor
Novo Uno 1.0/1.4.....
N°Original: 51.834.103

F1-0523

Coxim sup.lado Esq do
Motor Novo Uno 1.0/1.4.....
N°Original: 51.834.107

F1-0524

Coxim Tras. Inf. do Cambio
Novo Uno 1.0/1.4.....
N°Original: 51.834.114

F1-0525

Coxim d'iant. lado Dir Motor
Punto MPI 1.4/Attractive1.4/
Elx 1.4 N°Original: 51.831.078

F1-0526

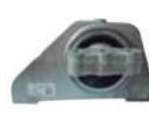
Coxim d'iant. lado Dir Motor
Punto HLX 1.8/Sporting 1.8
N°Original: 51.761.602

F1-0527

Coxim d'iant. lado Esq Motor
Punto MPI 1.4/Attractive1.4/
Elx 1.4 N°Original: 51.761.607

F1-0528

Coxim d'iant. lado Esq Motor
Punto HLX 1.8/Sporting 1.8
N°Original: 51.761.608

F1-0529

Coxim d'iant. lado Dir Motor
Palio/ Strada /Idea /Adv 1.8
16v motor etorq
N°Original: 51.848.394

F1-0530

Coxim Tras. do Cambio
Punto MPI 1.4/Attractive1.4/
Elx 1.4 N°Original: 51.795.196

F1-0531

Coxim Tras. do Cambio
Punto 1.6 essence dualogic
HLX 1.8/Sporting 1.8
N°Original: 51.795.195

F1-0532

Coxim superior do
amortecedor traseiro
Idea / Linea/ Punto
N°Original: 51.761.830

F1-0533

Coxim do cambio -restritor
de torque
Novo Palio 1.0/1.4 - 12/...
N°Original: 51.843.060

F1-0534

Coxim traseiro inferior do
cambio Doblo 1.8 /Idea/
Strada -adventure lacked
N°Original: 51.745.880/
46.842.704

F1-0535

Coxim traseiro inferior do
cambio Aldea/Strada/Palio/
Doblomotor e-torq
N°Original: 51.844.475/
51.847.678

F1-0536

Coxim traseiro inferior do
cambio
Doblo 1.3/1.4/1.6
N°Original: 46.767.476

F1-0537

Coxim d'iant. lado Dir Motor
Novo Palio-1.0-1.4 2012/.../
Grand Siena 1.4
N°Original: 51.877.337

F1-0538

Coxim d'iant. lado Esq Motor
Linea / Punto 1.8-16v E-torq
N°Original: 51.845.497

F1-0539

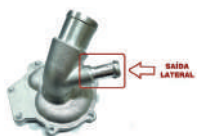
Coxim traseiro inferior do
cambio Idea 1.4 /2010 e
Novo Idea 1.4 2011/...
N°Original: 51.750.603/
51.796.653

F1-0540

Refil coxim motor
Marea/Fiat Coupe - 16V.

F1-0541

Coxim motor esquerdo
Doblo 1,4
N°Original: 46.842.705/
46.759.737

F1-0932

Tampa da Bomba d'Água Elétrica Motor E-Torq 1.8 Toro/Cronos/Argo

F1-0626

GARFO DE EMBREAGEM C/ BUCHAS Gran Siena 1.4/1.6 Novo Palio 1.4/1.6 Doblo Bravo - Fiat 500 - Palio Siena Todos 6 marchas

F1-0862

KIT BUCHAS GARFO EMBREAGEM (Base Plana Gran Siena - Uno - Fiat 500 - Palio

F1-0863

KIT BUCHAS GARFO EMBREAGEM (Base Chanfrada)Siena

F1-0389

PONTEIRA DE COMANDO DO CÂMBIO 10 mm

F1-0542

Coxim motor esquerdo Doblo 1.8 E Torq
NºOriginal: 51.872.059

F1-0543

Coxim diant. lado Dir Motor Linea 1.8/ Punto 1.6 E 1.8 E Torq 16V
NºOriginal: 51.845.495

F1-0544

Coxim motor Direito Linea 1.9
NºOriginal: 51.826.740

F1-0545

Coxim motor Esquerdo Linea 1.9
NºOriginal: 51.824.901

F1-0546

Coxim do Amortecedor Dianteiro sem Rolamento Toro 2016/...Renegade/ Compass

F1-0547

Coxim do Amortecedor Dianteiro com Rolamento Toro 2016/...Renegade/ Compass

F1-0548

Coxim do Amortecedor Traseiro Direito Renegade
NºOriginal: 51.936.582

F1-0549

Coxim do Amortecedor Traseiro Esquerdo Toro 2016/...Renegade/ Compass
NºOriginal: 51.936.583

F1-0487

Coxim lado esquerdo do motor Novo Uno 1/4
NºOriginal: 51.940.090

F1-0488

Coxim lado direito do motor Novo Uno 1/4 Punto 1.4 -2013/...
NºOriginal: 51.879.121

F1-0686

Suporte Compressor Ar Cond. Palio/Siena/Idea/ Punto Nº Original: 55186284/ 55255796

F1-0650

Haste de Acionamento do Garfo de Engate de Marcha Palio/Siena/Strada (TODOS)
Nº Original - 55215760

F1-0690

Bujão Carter 18x1,5x18 Chave 13 mm
Toro/Renegade Diesel

F1-0679

Guarnição da Bomba Combustível Doblo/Punto/Stilo/Linea Flex/TJet 1.3-2.4 8/16/20V

F1-0854

Tampa Radiador Ducato

F1-0881

Kit Pino Allen Pinça Freio Dianteiro/Traseiro 10x70 Renegade/Compass/Toro

F1-0668

Kit Reparo Robô e Bomba Câmbio Fiat Dualogic Vedação Oring

F1-0858

Suporte do Coxim do Câmbio Doblo 1.8 8V 2011/... N Original - 51847674

F1-0666

Ponta do Cabo de Engate de Marchas Palio/Strada 02/.. (8mm pescoço curto)

F1-0672

Tampa da Correia Dentada Externa Marea 2.4 20V / Stilo 2.4 01/05Nº Original - 46759277 (ALUMINIO)

F1-0673

Tampa da Correia Dentada Externa Marea 2.0 20V (ALUMINIO)

F1-0856

Suporte do Coxim do Motor Uno Way Novo
Nº Original: 51834108

F1-0858

Suporte do Calço Caixa Diferencial Fiat Idea 1.4 8V 2006-2011
Nº Original: 51744581

F1-0670

Suporte do Coxim do Câmbio Doblo 1.8 8V 2006/2010
N Original - 46842707

F1-0855

Suporte do Coxim do Câmbio Gran Siena
Nº Original: 51844432

F1-0875



COXIM E SUPORTE DO
CÂMBIO
TORO/RENEGADE
52004329/51991080

F1-0867



JUNTA DE VEDAÇÃO DO
SUPORTE DO FILTRO
DE ÓLEO

F1-0868



FLANGE SEMI EIXO -
Câmbio

F1-0865



TERMINAL DO CABO DE
SELEÇÃO (13 mm)

F1-0866



KIT REPARO TERMINAL DO
CABO DE MARCHAS

F1-0042



GARFO DE ENGRENAGEM
1º/2º

F1-0043



GARFO DE ENGRENAGEM
3º/4º

F1-0860



REPARO DA ALAVANCA
DE CÂMBIO

F1-0861



REPARO PARCIAL DA
ALAVANCA

F1-0411



PONTEIRA DE COMANDO
DO CÂMBIO 13 mm

F1-0664



Guarnição da Carcaça da
Válvula Termostática
Doblo10/...Idea 11/16-Palio
Gran Siena 12/...Linea 09/16
Nº Original - 55242321

F1-0681



Coxim Fixação Cx. Filtro Ar
Bravo/Idea/Doblô/Uno/
Fiorino/Punto/Palio/Toro/
Strada
Nº Original: 93305858

F1-0678



Pino Coxim Fix. Cx. Filtro Ar
Bravo/Idea/Doblô/Uno/
Fiorino/Punto/Palio/Toro/
Strada
Nº Original: 93305858

F1-0680



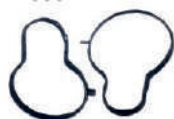
Buchas Pedal Freio e Embr.
Palio/Uno/Fiorino/Bravo
11/12 1.0/1.4/1.8 16V/
Mobi 17/...
Nº Original: 7087804

F1-0671



Mangueira de Filtro de Ar
Fiorino 1.3/1.5 91/94 (adaptado)
Nº Original: 7515845

F1-0674



Junta Válvula Termostática
Jeep Renegade/Palio/Idea
Sienna/Stilo E-Torq
Nº Original: 55247743

F1-0869



CARTER FIAT DUCATO 2.3
MULTIJET 504328878
JUMPER BOXER

F1-0870



CARTER FIAT DUCATO
JUMPER BOXER 2.8
TURBO 500323326 0301.J3

F1-0871



CARTER FIAT PALIO 1.4 FIRE
E EVO 46745223

F1-0872



CARTER FIAT PALIO BRAVA
SIENA STRADA
LINEA 1.6 16V 46764098

F1-0874



CARTER FIAT UNO PALIO
SIENA FIRE 1.0
1.3 8V 55231133 55200418
8465152 2022474

F2-0124



Polia do Girabrequim
Monza 96/..C/D.Hid.S/Ar

F2-0076



Polia do Girabrequim
Monza 96/..C/D.H.C/Ar

F2-0589



TAMPA RADIADOR
GM

F2-0078



Polia do Girabrequim
Monza 87/90 C/DH
Dupla

F2-0079



Polia do Girabrequim
Omega C/Ar e D.H 2.0

F2-0080



Polia do GiraBrequim
Opala/Caravan
69/82/A10/C10 81/84

F2-0082



Polia do Girabrequim
Silverado/Omega 6
conaleta Todos 4.1 6
cilindros 95/98

F2-0081



Polia de Vibração do
Cardan Omega 2.2 4
Cilindro

F2-0693



HASTE CILINDRO MESTRE
EMBREAGEM S10 - Blazer 95
Silverado 97/...

F2-0084



Polia do Girabrequim
Omega 2.2 C/Ar
Condicionado

F2-0085



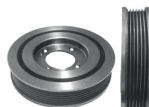
Polia do Girabrequim
Corsa 98/...1.0 16V

F2-0086



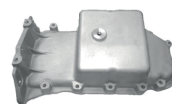
Polia do Girabrequim
Opala A/C/D 10/14
4 cilindro

F2-0087



Polia do Girabrequim
Blazer/S10 07/...2.4 8V
Flex

F2-0088



Carter do Óleo do Motor
Astra - Zafira 1.8/2.0 8V
99/... Transm.Manual
/Vectra 06...

F2-0089



Carter do Óleo do Motor
Corsa/Montana
Todos 1.8 8V

F2-0090



Conector da Mangueira
do Termostato Corsa
1.0/1.6 Todos 16V

F2-0091



Carcaça da Válvula
Termostática
Monza 82/86 1 Sensor -
10mm

F2-0092



Carcaça da Válvula
Termostática
Monza 92/96-Kadet
92/98-Astra 99 1 Sensor
12mm

F2-0093



Carcaça da Válvula
Termostática
Omega- Suprema 2.0/2.2
2 Sensores 10/12mm

F2-0094



Carcaça da Válvula
Termostática
S10 95/-Vectra 97/-Kadett
92/98 2 Sensores
10/12mm

F2-0095



Carcaça da Válvula
Termostática
Vectra/Astra 2.0 8V /96 3
Sensores 10/12/12 mm

F2-0096



Carcaça da Válvula
Termostática
Vectra/Calibra-1.8 8V /96
3 Sensores 10/10/12mm

F2-0695



KIT EIXO DO TRAMBULADOR
C/ MOLAS E TRAVAS

F2-0696



REPARO DOS CABOS DE
MARCHA - Lado Câmbio

F2-0190



ARTICULADOR DE
SELEÇÃO DE MARCHAS

F2-0694



KIT DE MOLAS E TRAVAS
DO EIXO DO
TRAMBULADOR

F2-0101



Tubo Guia do Rolamento
de Embreagem Omega
2.0 / 2.2 C/Retentor

F2-0102



Mola do Porta Mala lado
direito Monza 91/96

F2-0125



Selo do Bloco do Motor
Corsa/Celta/Monza/Kadett
34,4mm (AÇO INOX)

F2-0103



Haste de Acionamento
de Regulagem da
Embreagem D20 85/88
210mm

F2-0104

Haste do Cilindro Mestre da Embreagem S10/Blazer 95/...

F2-0105

Bucha do Suporte Central do Cj de Trambulador Corsa 02/...Meriva 03/...Montana 04/...

F2-0130

Diafragma Anti Chamas da Tampa de Válvulas Cruze/Cobalt/Onix/Sonic Tracker 1.6 4CC 16V 08/...

F2-0127

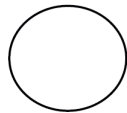
Guarnição da tampa do óleo de freio LINHA GM

F2-0128

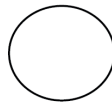
Kit de Abraçadeira e Coxim da Caixa de Direção LD/LE Vectra 97/05

F2-0106

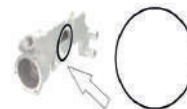
Junta da Saída do Escapamento Corsa/Celta Prisma/Montana/Vectra Meriva/Palio 1.8

F2-0072

Anel Oring do Distribuidor (Carburador ou Injeção) Monza 1.6/1.8/20. Kadet/Ipanema

F2-0073

Anel Oring do Distribuidor (Injeção) Corsa 1.0/1.6 EFI/MPFI Vectra

F2-0075

Anel de Vedação da Carcaça de Circulação D'água Monza/Vectra/Astra

F2-0204

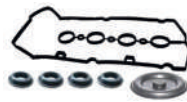
Kit de Vedação da carcaça de Água Monza/Vectra/Astra

F2-0206

Junta da Carcaça da Bomba D'água S10/Blazer 4.3 - Vortec

F2-0207

Junta da Carcaça da Bomba D'água Omega 3.0 12V 6Cilindro

F2-0213

Kit da Tampa de Válvula Cobalt/Cruze/Tracker/Sonic Motores Ecotec F18D4 DOHC 08/... 1.6 / 1.8 4CC

F2-0027

KIT REPARO DO TRAMBULADOR (antigo)

F2-0108

Buchas da Alavanca de Cambio Omega 93/98Cambio mecânico

F2-0109

Buchas da Alavanca de Cambio Vectra 05/...

F2-0110

Pino de Articulação do Trambulador de Engate Celta/Corsa/Prisma 05/... Astra/Vectra/Zafira 06/... Sistema Cabo

F2-0685

TERMINAL DO CABO DE SELEÇÃO LADO ALAVANCA - Branco

F2-0112

Anel Amortecedor da Alavanca de Cambio Corsa/Celta/Vectra/Astra

F2-0113

Articulador de Seleção de Marchas Corsa/Celta 05/... Prisma/Zafira 08/... Sistema a Cabo

F2-0115

Buchas Laterais da Alavanca de Cambio Corsa/Celta 05/... Vectra/Prisma/Zafira 06/...

F2-0116

Reparo do Articulador do Trambulador Uno/Premio/Elba Corsa/Meriva/Montana 02/...

F2-0117

Reparo parcial do trambulador Novo Corsa/Meriva/Montana 02/...

F2-0139

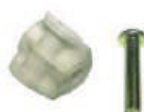
Mancal da Alavanca de Controle da Transmissão Astra 06/08-Celta/Corsa 05/... todos c/Trabalção a Cabo

F2-0001

Terminal do Cabo de Engate a Haste da Alavanca Seletora Celta/Corsa 05/... Prisma/Vectra 06/...

F2-0057

KIT RETENTOR DO TRAMBULADOR + JUNTA DA TAMPA

F2-0684

BUCHA REPARO DO CABO SELETOR

F2-0004

Alavanca do Articulador de Engate de Marchas do Cambio Corsa/Celta/Prisma 05/... Astra/Vectra/Zafira 06/...

F2-0364

KIT RETENTOR DO TRAMBULADOR + JUNTA DA TAMPA

F2-0118

Caixa Seletora dos Cabos da Alavanca de Marcha Corsa/Celta/Prisma/Astra

F2-0119

Pinhão do Velocímetro
Monza 82.../96 13 Dentes
Mecânico

F2-0120

Tomada de Ar TBI
Blazer 4.3 V6

F2-0121

Tomada de Ar e
Mangueira do TBI
Blazer 4.3 V6

F2-0122

Tampa de Válvula do
Motor
Astra 99/...Vectra 97/...
Zafira 01/... Motores
2.0T/2.2/2.4 16V

F2-0123

Régua da Tampa de
Válvula
Astra 99/...Vectra 97/...
Zafira 01/...
Motores 2.0/2.2/2.4 16V

F2-0107

Conexão do Coletor de
Admissão Monza 91/...
(Alumínio)

F2-0114

Kit da Alavanca de
Cambio S10/Ranger
01/Frontier Silverado
96/L200 4X4 03/. Todos
Com Caixa EATON

F2-0228

Polia do Virabrequim
Corsa/Meriva/Montana
1.8 04/...

F2-0229

Polia do Virabrequim
Corsa 1.0/1.4/1.6/1.8 02/...
Meriva/Montana

F2-0230

Polia do Virabrequim
Corsa 1.0/1.4/1.6/1.8 8V
02/...Meriva/Montana
03/04 1.8

F2-0231

Polia do Virabrequim
Corsa/Celta 8V 94/...

F2-0232

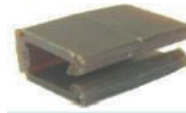
Polia do Virabrequim
Celta 1.4

F2-0203

Calota do Cubo da Roda
Traseira Novo Corsa
02/...
Sedan/Hatch

F2-0212

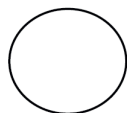
Kit de Borrachas de
Vedação do Jogo de
Velas/Tampa de
Válvulas Cobalt/Cru-
ze/Tracker Sonic

F2-0202

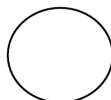
Sapata do Garfo da
Embreagem S10/Blazer
2.2 94/01-Diesel 2.5/2.8 -
2.4 94/011 GS e Flex

F2-0028

KIT REPARO DO
TRAMBULADOR
(moderno)

F2-0168

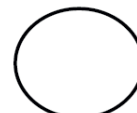
Anel Oring de Vedação
da Válvula Termostática
Monza 1.8/2.0 Kadet MPFI
Vectra 2.0/2.2 MPFI

F2-0009

Anel Oring de Vedação
da Bomba D'Água
Corsa/Novo Corsa/Celta
Prisma/Onix/Meriva
1.0/1.4/1.6

F2-0010

Anel Oring de Vedação
do Pé do Respiro da
Vareta de Oleo Monza
1.6/1.8/2.0 Kadet 1.8/2.0
Vectra 2.0/2.2

F2-0015

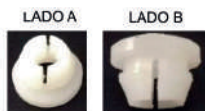
Anel da Flange da
Tampa Lateral do
Cambio
Corsa1.0/1.4/1.602/...
Celta 1.0/1.4 01/...

F2-0683

KIT REPARO DA ALAVANCA

F2-0192

Kit de Buchas do Cabo
de Seleção de Marchas
Corsa/Celta 05/Astra 01/
Prisma 07/Vectra 04/
Zafira 01/

F2-0189

Bucha da Haste Seletora
das Marchas
Cambio Automatico
Astra/Vectra/Zafira

F2-0198

Kit de Mola e Travas do
Eixo do Trambulador
Sistema a cabo Astra
/Celta/Corsa/Clas-
sic/Prisma/ Vectra /Zafira

F2-0166

Reparo da Alavanca de
Cambio Punto 1.4/1.8
Com Pino Esférico

F2-0175

Alavanca de Cambio
Celta/Classic 06/14 Vectra
97/08 Prisma/Zafira 08/12

F2-0069

Tampa do Radiador
Corsa/Vectra/Meriva/Za-
fira Blazer/S10/Celta (Bar)
1.4

F2-0070

Tampa do Óleo
Fiat/GM 1.8 8V Todos

F2-0071

Tampa do Reservatório
de Partida Frio
Corsa/Vectra
Meriva/Zafira/Blazer/S10
Celta Pressão (Bar) 0,28

F2-0221

KIT REPARO DO
TRAMBULADOR

F2-0375



Suporte do Radiador LE
Corsa 02/...Montana
04/...

F2-0372



Suporte do Radiador LE
Com Coxim Corsa
02/...Montana 04/...

F2-0377



Suporte Braço do
Radiador LE Corsa
02/...Montana 04/...

F2-0378



Kit Suporte do Radiador
LE Corsa 02/...Montana
04/...

F2-0373



Suporte do Radiador LD
Corsa 02/...Montana
04/...

F2-0374



Suporte do Radiador LD
Corsa 02/...Montana
04/... Com Coxim

F2-0371



Kit Completo do Suporte
do Radiador LD/LE -
int/ext Corsa 02/...Mon-
tana 04/...

F2-0680



BUCHA DO TRAMBULADOR

F2-0370



Guia do Rolamento de
Embreagem Celta/Agile
Novo Corsa/Montana
Prisma

F2-0270



Kit de Buchas e Guarda
Pó da Haste do
Trambulador Monza
82/96-Kadett 89/98

F2-0380



Mangueira do Respiro
do Tanque de Combustível
Corsa 94/...Celta
01/... Prisma 07/...

F2-0368



Mangueira do Respiro
do tanque de Combustível
Corsa 02>12
1.0/1.4/1.8

F2-0369



Mangueira do Respiro
da Tampa de Válvulas
C/Válvula Anti Chamas
Astra/Vectra 2.0 8V 97/05

F2-0566



Tampa Combustível

F2-0567



Tampa Combustível

F2-0706



KIT SUPORTE DO RADIADOR
LE+LD

F2-0707



KIT SUPORTE DO RADIADOR
LE+LD

F2-0708



KIT SUPORTE DO RADIADOR
LE+LD

F2-0691



KIT SUPORTE DO RADIADOR
LE+LD

F2-0031



MANCAL DO TRAMBULADOR
DA ALAVANCA C/ CABO

F2-0848



LIAME DO TRAMBULADOR
SEM HASTE

F2-0275



REPARO DA ARTICULAÇÃO
INFERIOR

F2-0682



KIT REPARO ARTICULAÇÃO
INFERIOR

F2-0222



KIT REPARO DO
TRAMBULADOR

F2-0416



liame do trambulador
com haste (c/ coxim
similar mod. original)
corsa 02/ montana 04/...
- meriva 03

F2-0269



BUCHA DO VARÃO DA
ALAVANCA

F2-0426



KIT ARTICULADOR DE
SELEÇÃO DE MARCHAS

F2-0396



ARTICULADOR INFERIOR DA
ALAVANCA DE CÂMBIO
COM ANEL

F2-0034



kit reparo do trambu-
lador corsa - celta -
prisma - montana -
zafira - agile - astra -
vectra - classic

F2-0007



PINO + BUCHA CONEXÃO
DO CABO TRAMBULADOR

F2-0686



KIT SUPORTE DO RADIADOR LE+LD

F2-0687



JUNTA TAMPA DE VÁLVULA

F2-0703



KIT REPARO DO TRAMBULADOR

F2-0704



SUPORTE DO RADIADOR LADO ESQUERDO

F2-0190



articulador de seleção de marchas corsa - celta - prisma - montana - zafira - agile - astra - vectra- classic

F2-0700



SUPORTE TRASEIRO DO MOTOR - Câmbio Manual

F2-0701



ALAVANCA SELETORA DA TRANSMISSÃO

F2-0702



ALAVANCA SELETORA DA TRANSMISSÃO

F2-0689



KIT REPARO DO CABO ENGATE/SELEÇÃO

F2-0690



KIT REPARO DA ALAVANCA

F2-0571



Tampa Combustível SUZUKI

F2-0023



buchas do varão da alavanca corsa - celta - astra - vectra

F2-0422



kit de reparo articulação inferior corsa - celta - vectra - astra

F2-0705



SUPORTE DO RADIADOR LADO DIREITO

F2-0692



TERMINAL DO CABO DE ENGATE

F2-0688



KIT REPARO DO TRAMBULADOR (antigo/moderno)

F2-0424



terminal do cabo de engate lado alavanca - preto cobalt - onix - prisma

F2-0425



terminal de cabo de seleção lado alavanca - branco cobalt - onix - prisma

F2-0065



ARTICULADOR DE SELEÇÃO DE MARCHAS

F2-0272



Reparo da Alavanca de Câmbio C/Carcaça Corsa 94/...Celta 01/...Astra 95/96 Vectra 94/05 C/Sist Varão

F2-0273



Pastilha Guia da Alavanca de Câmbio D20 02/...Silverado 07/...

F2-0280



Reparo do Diferencial do Câmbio Junta e Retenores Corsa 94/...Celta 01/...

F2-0281



Reparo do Diferencial do Câmbio Junta e Retenores Monza/Ipanema 4/5 M

F2-0386



Alavanca de Câmbio Sistema a Cabo Corsa 05/...Celta 06/...

F2-0214



Anel Vedador do Atuador de Embreagem Corsa /Celta /Agile / Astra / Cobalt Montana/Meriva

F2-0279



Anel do Bujão do Carter Vectra/Astra/Corsa/Meriva Zafira/Cobalt/Prisma Montana Motor Flex

F2-0391



Alojamento da Alavanca de Câmbio Celta 06/... Corsa Classic 05/...Prisma

F2-0392



Mola da Alavanca Seletora do Cabo de Seleção Marcha Celta/Agile/Classic/Montana

F2-0394



Pino Trava da Bucha Esferica da Alavanca de Câmbio Corsa/Celta 05/... Prisma/Vectra 06/...Zafira 08/

F2-0395



Kit da Alavanca de Câmbio Corsa/Celta/Prisma/Montana Zafira/Agile/Astra/Vectra

F2-0387



Liame Parcial C/Bucha Pino Corsa 02/...Meriva 03/... Montana 04/...

F2-0699



KIT TERMINAL DOS CABOS DE ENGATE / SELEÇÃO

F2-0385



Haste do Trambulador com sistema Varão 174mm Celta 02/...Meriva 03/...Montana 04..

F2-0384



Reparo C/Haste do Trambulador Sistema Varão Celta 02/...Meriva 03/... Montana 04/... 174mm

F2-0393



Bucha do Cabo de Seleção de Marchas - Automatico Captiva TODAS

F2-0383



Alavanca de Cambio Completa Sistema Cabo Corsa Classic 05/...Celta 06/..

F2-0397



Acoplamento da Alavanca de Cambio-Caixa Plastica Agile/Montana Até 2015

F2-0389



Trava do Pino do Articulador da Alavanca de Cambio Corsa/Celta 05/...Prisma/Zafira 06/08 Vectra 06/...

F2-0390



Munhão com Pino Trava do Trambulador Meriva 03/... Celta 02/...Montana 04 Vectra 06/...Astra 99/...

F2-0381



Coxim do Suporte do Radiador Corsa 02/...Montana 04/..

F2-0382



Suporte do pedal do acelerador corsa/celta/agile

F2-0379



Coxim Isolador Anti Ruído da Caixa de Ar Do Motor Celta/Montana/ Agile/Prisma

F2-0283



Junta Da Distribuição da Bomba de Oleo Cruiser Tracker 1.8/Sonic 1.6 Cobalt 4CC/Ecotec 08/...Motor Flex

F2-0282



Jogo de Vedação do Radiador de Oleo Cruiser Tracker 1.8/Sonic 1.6 Cobalt 4CC/Ecotec 08/... Motor Flex

F2-0278



Bujão do Carter C/Anel Chave Torx 45 Vectra Astra/Corsa/Meriva/Zafira Cobalt/Prisma/Montana Motor Flex

F2-0181



Câmara da Válvula Termostatica

F2-0174



Alavanca de Cambio (S/ Coifa)

F2-0177



Bucha da Alavanca de Cambio

F2-0185



Linham de Ligação do trambulador

F2-0412



Reparo parcial do trambulador c/ Linham

F2-0176



Jogo de Protetor da Correia Sincronizada

F2-0178



Válvula de alívio do Filtro de óleo

F2-0179



Pinhão de distribuição

F2-0180



Engrenagem do Virabrequim

F2-0182



Válvula de alívio do Filtro de óleo

F2-0183



Engrenagem de Fibra de Comando

F2-0184



Suporte do Alternador

F2-0304



Coxim Superior Amortecedor Com Rolamento Susp. Dianteira Kadett / Ipanema Todos Nº Original: 93.252.062

F2-0305



Coxim Superior do Amortecedor Susp. Dianteira Celta 00/... Corsa Todos Nº Original: 93.267.846

F2-0306



Coxim Superior do Amortecedor Susp. Dianteira Astra 01/... Vectra 96/... Meriva/Zafira /Corsa Novo Nº Original: 90.468.554

F2-0302

Coxim Superior Amortecedor Susp. Dianteira Monza - Todos
Nº Original: 90.135.318

F2-0303

Coxim Superior Amortecedor Susp. Dianteira Com Rolamento Monza - Todos
Nº Original: 90.135.318

F2-0307

Coxim diante do motor lado esquerdo semar Corsa 94/02
Nº Original: 90.495.169

F2-0308

Coxim diante do motor lado direito semar Corsa 94/02 Celta 00/
Nº Original: 90.445.298

F2-0309

Coxim Superior do Amortecedor Susp. Dianteira Astra até 96/
Nº Original: 90.345.330

F2-0310

Coxim Diante Inf Esq do Motor Novo Corsa / Meriva / Montana Todos
Nº Original: 90.302.281

F2-0311

Coxim Diante Inf do Motor cambio manual Astra 1.8 V 99/...Astra 2.0 8v Vectra 06../Zafira 1.8 8v
Nº Original: 90.575.186

F2-0312

Coxim Dianteiro Direito Motor Monza 82/90
Nº Original: 94.634.519/18

F2-0313

Coxim Dianteiro Direito Motor Monza 91/ Kadett 89/98
Nº Original: 52.272.840

F2-0314

Coxim Traseiro Motor Monza/Kadett 91/
Nº Original: 52.272.845

F2-0315

Coxim Dianteiro Esquerdo Motor Monza/Kadett 91/
Nº Original: 52.272.841

F2-0316

Coxim Traseiro Motor Corsa 94/
Nº Original: 93.230.328

F2-0317

Coxim Diante do Motor L DIR Com Ar Corsa Celta Prisma Tigr Agile 98/05
Nº Original: 90.445.300/
93.305.641

F2-0318

Coxim Diante do Motor L ESQ Com Ar Corsa Celta Prisma Tigr Agile 98/05
Nº Original: 90.495.170

F2-0319

Coxim Diante L Dir do Motor Astra 1.8 V 99/...Astra 2.0 16v Vectra /06 Zafira 1.8 8v
Nº Original: 90.576.148/
90.575.779

F2-0320

Coxim Diante L Dir do Motor Com Suporte Astra 1.8 V 99/...Astra 2.0 16v Zafira novo Vectra 06/...
Nº Original: 90.576.094

F2-0321

Coxim Diante do Motor L DIR Novo Corsa/Meriva/Montana
Nº Original: 93.302.280

F2-0322

Coxim Diante do Motor L ESQ Novo Corsa/Meriva/Montana

F2-0323

Coxim do amortecedor Cobalt/Spin-todos/ Prisma 2013/... Onix todos.
Astra 2.0 16v /Zafira 2.0 16 v

F2-0324

Coxim Amortecedor Traseiro L Esquerdo Cobalt/Spin-Todos/Prisma 2013/.../Onix Todos
Nº Original: 96.853.909

F2-0325

Coxim Inferior do Amortecedor Traseiro Corsa 94/Celta/Kadett/Astra/Monza/Vectra
Nº Original: 90.447.969

F2-0326

Coxim Superior do Amortecedor Traseiro Corsa 94/Celta/Kadett/Astra/Monza/Vectra
Nº Original: 90.250.288

F2-0327

Coxim Traseiro Cambio(horizonta)l Novo Corsa/Meriva/Montana
Nº Original: 93.302.287

F2-0328

Coxim Traseiro Cambio(vertical) Novo Corsa/Meriva Montana
Nº Original: 93.302.286

F2-0329

Coxim Superior do Amortecedor Susp. Dianteira Celta 13/...Prisma 98/13
Nº Original: 93.348.757

F2-0340

Coxim Inferior do Amortecedor Dianteiro Cobalt /Onix / Prima / Spin / Sonic -todos
Nº Original: 95.225.628

F2-0341

Coxim Inferior do Amortecedor Dianteiro com Rolamento Cobalt /Onix / Prima / Spin /Sonic -todos
Nº Original: 95.225.628

F2-0342

Coxim Inferior do Amortecedor Dianteiro Cruze-Todos/Nova Tracker todos
Nº Original: 13.505.854

F2-0343

Coxim Inferior do Amortecedor Dianteiro com Rolamento Cruze-Todos /Nova Tracker todos
Nº Original: 13.505.854

F2-0344

Coxim diante.(Frontal) do motor comAutomatico Astra 99/... Zafira/ Vectra 06
Nº Original: 90.575.192

F2-0345

Coxim inferior traseiro do cambio Celta -Todos e Agile todos Prisma 08 a 13 N° Original: 93394207/94.740.876

F2-0346

Coxim do cambio ONIX 1.4, Aut. 13/...TA N° Original: 95.190.896

F2-0347

Coxim do cambio ONIX 1.0, 1.4 13/... N° Original: 95.032.352

F2-0348

Coxim do cambio ONIX 1.4, Aut. 13/...TA N° Original: 95.164.488

F2-0349

Coxim do cambio ONIX 1.0, 1.4 13/... N° Original: 95.164.487

F2-0350

Suporte da barra tensora do susp. diant. Lado direito Corsa 98/... Celta 01/... N° Original: 93.539.059

F2-0351

Suporte da barra tensora do susp. diant. Lado esquerdo Corsa 98/... Celta 01/... N° Original: 93.539.058

F2-0002

Suporte Bomba D.H. Corsa/Celta N° Original: 93322522

F2-0126

Suporte Bomba D.H. Onix N° Original: 24579485

F2-0540

Guarnição da Bomba de Combustível Montana 1.4/1.8 2004/...

F2-0556

Carcaça da Valvula termostatica Captiva 2.4 08/12 Malibu 2.4/3.0/3.6 (ALUMINIO)

F2-0575

Suporte e Coxim Superior do Radiador LD Corsa 94/... Sem Ar N° Original: 90448945JG

F20576

Suportes e Coxins Superiores do Radiador LD/LE Corsa 94/... Com Ar N° Original: 9046947JG

F2-0577

Suporte e Coxim Superior do Radiador LD Corsa 94/... Com Ar N° Original: 90448947JG

F2-0578

Suporte e Coxim Superior do Radiador LD Corsa 94/... Todos N° Original: 90448946JG

F2-0579

Suportes e Coxins Superiores do Radiador LD/LE Celta 01/16 N° Original: 93260415

F2-0581

Suporte e Coxim Superior do Radiador LD ou LE Celta 01/16 N° Original: 93260415

F2-0594

Bujão Carter c/ Anel Mag. 12x1,75x25,5 S-10/Blazer/Blazer 6 Cil.

F2-0574

Suportes e Coxins Superiores do Radiador LD/LE Corsa 94/... Sem Ar N° Original: 90903946

F2-0580

Suporte e Coxim Superior do Radiador LD ou LE Celta 01/16 N° Original: 93260415

F2-0553

Carcaça da Valvula Termostatica Cruze/Tracker 1.6-1.8 16V 12/ Sonic 1.6 16V (ALUMINIO) N° Original: 96984103

F2-0541

Suporte Diant. Dir. Motor c/ Ar Agile/Celta/Corsa/Montana/Prisma/Tigra

F2-0570

Kit Reparado Robô GM Easytronic

F2-0596

Carter Superior Óleo Motor GM S10 2012/2016 N° Original: 94709951

F2-0597

Carter Óleo Motor GM S10/Blazer 2.4 8V 01/11 Flex N° Original: 93283244

F2-0568

Engrenagem Correia Dentada Virabrequim Cruze/Sonic/Tracker 1.8 16V 2012 N° Original: 55580708

F2-0561

Polia do Virabrequim Monza 2.0 86/97 Kadett 2.0 89/98 Ipanema 2.0 89/95 N° Original: 52270894

F2-0562

Polia do Virabrequim Tracker 2.0 16V Gasolina 07/09 N° Original: 93377539

F2-0559

Polia do Virabrequim Cruze/Sonic/ Tracker 1.6/1.8 16V N° Original: 55565300

F2-0573

Kit Anéis de Junta Resfriador de Óleo Completo Cruze/ Tracker 1.8 16V 02/16

F2-0697

TERMINAL DO CABO DE SELEÇÃO

F2-0552

Alavanca Seletora de Transmissão Corsa/Celta Agile/Astra/Prisma/Montana Vectra/Zafira/Classic N° Original - 93329567

F2-0554

Alavanca do Articulador de Engate de Marchas Corsa/Celta/Prisma/Astra Vectra/Zafira (NYLON)

F2-0698

TERMINAL DO CABO DE ENGATE

F2-0539

Mangueira do Corpo Borboleta Corsa 94/...1.0-1.6 16V MPFI/Tigra 1.6 16V N° Original - 90470097

F2-0064

SUPORTE DO COMPRESSOR GM CORSA MERIVA DOBLO PALIO 1.4 E 1.8

F2-0618

Suporte Compressor Ar/D.H. Corsa/Meriva/ Montana N° Original: 93302626

F2-0565

Haste da Caixa do Trambulador Ágil/Montana 2010/2013

F2-0665

SUPORTE DO COMPRESSOR GM CORSA CELTA 93322522

F2-0563

Suporte do Compressor do Ar Condicionado Celta/Corsa Prisma 2009/2017 N° Original 94702059

F2-0555

Polia do Virabrequim Celta 01/16 Corsa 94/... Prisma 07/12 N° Original 94700203

F2-0557

Polia do Virabrequim Agile 1.0/1.4 Cobalt 12/... Celta 15/...Onix 13/...Corsa 14/... Montana 11/... Motor 1.4 8V N° 94703818

F2-0551

Selo do Bloco do Motor Opala/Caravan/ Caminhonete 41,5mm (INOX BRANCO)

F2-0550

Selo do Bloco do Motor Opala/Caravan/ Caminhonete 50,8mm (INOX BRANCO)

F2-0548

Selo do Bloco do Motor Opala/Caravan/ Caminhonete 51,2mm (INOX BRANCO)

F2-0547

Selo da Galeria de Água Opala/Caravan/ Caminhonete 51,9mm (INOX BRANCO)

F2-0564

Tampa de Válvula do Motor com Junta Cruze / Sonic / Tracker 1.6/1.8 16V ECOTEC N° Original - 55564395 (NYLON)

F2-0546

Kit de Vedação do Coletor de Admissão Vectra 93/08 Zafira 01/12 - S10 01/14 Blazer 00/12 2.4 FLEX

F2-0549

Conexão do Coletor de Admissão Onix/Prisma 13/... 1.0-1.4-1.8 8V Cobalt/Spin N° Original - 24579936

F2-0033

SUPORTE ALTERNADOR GM MONZA KADETT OMEGA S10 52253387

F2-0586

Kit Bucha Trambulador Grande/Pequena D20 92/96 Maxion D40 92/97

F2-0587

Bucha Trambulador Pequena D20 92/96 Maxion D40 92/97

F2-0591

Bucha Trambulador Grande D20 92/96 Maxion D40 92/97 N° Original: 93220072

F2-0545

Reserv. Dir. Hidr. Ágil 10/14 Astra95/96/04/12/Celta 01/.../ Meriva 03/.../Montana 04/... N° Original: 94744191

F2-0542

Kit Diafr. Tampa Válvulas Cruze/Sonic/Tracker 1.6/1.8 16V Motor Ecotec N° Original: 55558118

F2-0845

Kit Pino Allen Pinça Freio 9x1,25 CH 7mm VW/Fiat/Ford/GM/Renault

F2-0846

Pino Allen Guia Pinça Freio 9x1,25 CH 7mm GM/VW/Fiat/Ford/Renault

F2-0666

SUPORTE DO COMPRESSOR GM ONIX PRISMA 24579485

F2-0843

Kit Pino Pinça Sup./Inf. Freio 10x65 Cobalt 12/Onix 13/16/Spin/ Prisma 13/Sonic 12/14

F2-0844

Kit Pino Pinça Freio Dianteiro/Traseiro 10x72 Cruze/Tracker

F2-0543



Válvula Vácuo Coletor
Admissão Sonic/Cruze/
Tracker
Nº Original: 55568437

F2-0544



Mola Patim Freio Traseiro
Montana/Meriva/Astra

F2-0584



Mancal Orig. Alav. Contr.
Marchas Met. Corsa/Vectra/
Prisma/Celta/Astra/Zafira
N Original: 98500170

F2-0585



Pino Trambulador S10/D20/
Blazer 95/11 2.2-2.5 - F1000 92/95
- Câmbio 2205/2215/1
Nº Original: 94651380

F2-0163



Polio do Virabrequim
Monza 96/..
C/D.H.C/Ar
Nº Original: 52277979

F2-0588



Diafragma S10/Trailblazer
12/19 CTDI LTZ 2.8 16V Diesel
Duramax

F2-0582



Conjunto Trambulador
Astra/Celta/ Prisma 05/..
Nº Original: 93347525JG

F2-0572



Kit Diafragma
Cruzer/Tracker 1.8 16V
Sonic 1.6 16V

F2-0675



CARTER GM CAPTIVA
MALIBU 2.4 12578194

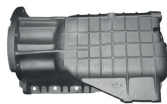
F2-0676



CARTER GM CRUZE SONIC
TRACKER 55578558

F3-0025

Polia do Virabrequim
6 estrias Escort 97/02
Focus 00/..Mondeo 94/01
Todos Motor Zetec 16V

F3-0066

Carter do Óleo Fiesta
Supercharger/Courier
99/...Ka/Fiesta Rocam 8V
Nº Original C/Sensor
2S6G6675CA

F3-0067

Carter do Óleo do Motor
Ford Courier/Fiesta
1.4 16V 97/99 Motor Zetec

F3-0064

Carter de Óleo do Motor
Fiesta/Ka/Courier 1.0/1.3
Endura

F3-0068

Carcaça da Válvula
Termostática Ford 1.8
16V Motor Zetec

F3-0069

Carcaça da Válvula
Termostática Ford
Focus Motor Zetec 1.8

F3-0070

Carcaça da Válvula
Termostática Mondeo
1.8 Sensor Pequeno

F3-0071

Carcaça da Válvula
Termostática Courier/
Ka/Fiesta Motor Endura

F3-0072

Carcaça da Válvula
Termostática
Courier 99/...Ecosport
03/...Escort 00/02 Fiesta
99/...

F3-0073

Carcaça do Sensor e
Mangueira Superior do
Radiador Ecosport
08/...Focus 05/...
Fusion 06/09 Mondeo

F3-0074

Carcaça do Sensor e
Mangueira Superior do
Radiador Ecosport
08/...Focus 05/...Fusion
06/09 Mondeo 01/07

F3-0075

Suporte dos Pedais
Ford F1000 - F4000

F3-0076

Suporte Frontal do
Motor Lado do Bloco
Escort/Verona/Apolo
89/92

F3-0077

Adaptador coletor de
admissão Ford Ka/Fiesta
Courier Motor Endura

F3-0079

Coletor de Escapamento
Pampa 93/97 c/furo
Alcool

F3-0080

Coletor de Escapamento
Pampa 93/97 s/furo
Gasolina

F3-0081

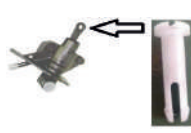
Tulipa LD do Diferencial
Fiesta/Ka/Courier

F3-0346

KIT REPARO DA ALAVANCA
Ecosport - Fiesta - KA - 2015/...

F3-0082

Selo do Bloco do Motor
Fiesta21.0-1.6/Ka/E-
cosport Zetec Rocam
(AÇO INOX)

F3-0083

Pino de Fixação da
Haste do Cilindro Mestre
ao Pedal de Embreagem
Fiesta 01/...Zetec
Ecosport 07/12...Zetec

F3-0084

Anel do Anti-Chama da
Tampa d Válvula Fiesta
1.0-1.6 Zetec-Rocam/Cou-
rier 1.5 Ká/Escort SW 1.6

F3-0353

KIT REPARO DOS CABOS DE
ENGATE / SELEÇÃO

F3-0085

Duto da Mangueira do
Filtro de Ar Ford kA
1.0/1.3 96/99

F3-0351

MOLA DA ALAVANCA
SELETORA

F3-0108

Polia do Virabrequim
Fiesta/Ecosport/Rocam
Supercharger C/DH

F3-0088

Suporte do Alternador e
Bomba Direção
Hidráulica Fiesta/E-
cosport/Courier 1.6

F3-0089

Suporte do Alternador e
Bomba Direção
Hidráulica
Fiesta/Ecosport/Courier
1.6

F3-0109

Suporte do Coxim Dianteiro
do Motor Pointer/Logus
Escort/Verona/Apolo
92/... (Todos Motor AP)

F3-0021

Selo do Cabeçote do
Motor Fiesta/Ka 1.0/1.6
Zetec Rocam 99/04

F3-0022

Selo do Bloco do Motor
Modelo Original 55,8m
Motor Zetec Rocam 1.8

F3-0102



Adaptador do Atuador Hidraulico da Embreagem Fiesta/Ka/Courier

F3-0357



TERMINAL DO CABO DE ENGATE

F3-0011



Kit de Buchas do Tirante da Suspensão Dianteira Ranger/F1000

F3-0103



Tampão do Radiador Courier/Supercharger 1.6 Ecosport 1.6/2.0 03/... Fiesta 1.0

F3-0012



Anel de Vedação do Sensor de Temperatura Fiesta/Ka/Escort/Focus

F3-0009



Junta de Viton da Carcaça da Válvula Termostática Fiesta/Ka/Courier 1.0/1.6 Ecosport

F3-0008



Anel de Vedação da Carcaça da Válvula Termostática Fiesta 1.4 16V/Courier Zetec Rocam/New Fiesta/Fo-

F3-0091



Carcaça da Válvula Termostática Courier 99/...EcoSport 03/... Escort/Fiesta 99/Focus/Ka Zetec 1.6

F3-0093



Alavanca de Cambio Parcial Escort Todos - Verona/Logus Pointer 93/... Focus 08/03/Ka todos Zetec Rocam

F3-0100



Tampa do Radiador Ford kA/Courier/Fiesta Eco Sport (Bar) 1.4 A 1.7

F3-0037



Tampa do Radiador Ford kA/Courier/Fiesta Pressão (Bar) 1.2

F3-0038



Tampa do Reservatório de Partida Frio Ford kA/Courier Fiesta/Eco Sport (Bar) 0,5

F3-0039



Tampa do Radiador Ford Cargo

F3-0174



Polia do Virabrequim 6 Estria Ecosport 03/12-Focus03/09 Ka 99/13 todos c/motor Rocam 1.0 16V

F3-0121



Haste do Trambulador Verona - Escort - Apollo

F3-0355



JUNÇÃO COM PINOS DO VARÃO DO TRAMBULADOR

F3-0356



TERMINAL DO CABO SELEÇÃO

F3-0364



PINO ESFÉRICO DO SELETOR (Contra Peso) KA 2018/... Todos Câmbio MX65

F3-0359



KIT REPARO DOS CABOS DE ENGATE / SELEÇÃO

F3-0179



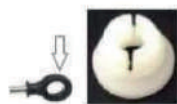
Bucha reparo Cabo Seletor Focus Automatico

F3-0180



Bucha da Caixa de direção elétrica Ford New Fiesta - Nova Ecosport

F3-0171



Bucha da Haste do Cabo Trambulador C/Automatico Ford Focus

F3-0172



Pino Trava e Bucha da Haste do Trambulador Courier/Ka/Fiesta

F3-0173



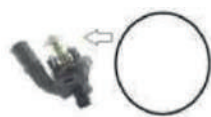
Bucha da Haste Embreagem D10/D20 93/...S10/Ranger F250/350/4000 98/...Explore 94/97

F3-0170



Reparo do Cabo de Embreagem ao Garfo Escort/Verona .../89

F3-0105



Anel Vedador da Carcaça da Válvula Termostática Flex Ecosport/Fiesta/Ka 03/...

F3-0122



Jogo de Anéis do coletor de Admissão Escort/Mondeo Zetec 1.8 16V Com Rolamentos

F3-0123



Jogo de Anéis do coletor de Admissão Fiesta 1.4 16V Zetec

F3-0124



Jogo de Anéis do coletor de Admissão Escort/Ka/Fiesta Zetec Rocam

F3-0125



Bujão do Carter C/Anel M 14X20 Ka/Fiesta/Courier Motor Zetec/Rocam Chaveta Sext.13mm

F3-0001



Conexão 3/8" Ligação da Mangueira do Bloco

F3-0092



Alavanca e Guia da Corrente Distribuição

F3-0345



KIT REPARO DA ALAVANCA Ecosport - Fiesta - KA - 2010 a 2014

F3-0094



Câmara da Válvula Termostática

F3-0095



Câmara da Válvula Termostática

F3-0097



Câmara da Válvula Termostática

F3-0098



Courier Zetec 1.4 16V

F3-0131



Coroa do Velocímetro (Latão)

F3-0126



Jogo de Pinhão e Coroa do velocímetro com trava - 16 Dentes

F3-0127



Pinhão do Velocímetro - 16 Dentes

F3-0128



Tampa da Carcaça da Válvula Termostática

F3-0129



Jogo de Pinhão e Coroa do velocímetro com trava - 18 Dentes

F3-0130



Pinhão do Velocímetro - 18 Dentes (Latão)

F3-0078



Coxim Superior Amortecedor Susp. Dianteira Sem Rolamento Escort 93/96 N° Original:547.412.325

F3-0132



Coxim Superior Amortecedor Susp. Dianteira Com Rolamento Escort 93/96 N° Original:547.412.325

F3-0133



Coxim Dianteiro Esquerdo do Motor Escort 1.6 84/fev-94 N° Original:84AU.6B032.C

F3-0134



Coxim Traseiro Esquerdo do Motor Escort 1.6 84/fev-94 N° Original:84AU.6B049.C

F3-0135



Coxim Superior Amortecedor Susp. Dianteiro Sem Rolamento Escort/Apollo/Verona/92 N° Original:86AU.3K132AA

F3-0136



Coxim Superior Amortecedor Susp. Dianteiro Com Rolamento Escort/Apollo/Verona/92 N° Original:86AU.3K132AA

F3-0137



Coxim Amortecedor Diant Com Rolamento Escort ZETEC / Escort SW N° Original:95AB.3K155.AD

F3-0138



Coxim Amortecedor Diant Com Rolamento Escort ZETEC Com Escort Sw N° Original:95AB.3K155.AD

F3-0139



Coxim Amortecedor Diant Sem Rolamento Fiesta 02/... Ecosport 02/... N° Original:2S65.-3K-155

F3-0140



Coxim Amortecedor Diant Com Rolamento Fiesta 02/... Ecosport 02/... N° Original:2S65.-3K-155

F3-0141



Coxim Amortecedor Diant Sem Rolamento Fiesta/KA N° Original:98AG.3K155.AF

F3-0142



Coxim Amortecedor Diant Com Rolamento Focus 01/... N° Original:98AG.3K155.AF

F3-0143



Coxim do Suporte Diant Motor Lado Direito Fiesta / Courier N° Original:XS61.6038.AD

F3-0144



Coxim Diant Motor Escort/ Sw Zetec N° Original:YS41.6038.AA

F3-0145



Coxim Dianteiro Superior Amortecedor Dianteiro Sem Rolamento Fiesta/KA N° Original:96FB.3K155.AG

F3-0146



Coxim Dianteiro Superior Amortecedor Dianteiro Com Rolamento Fiesta/KA N° Original:96FB.3K155.AG

F3-0147



Coxim Traseiro do Motor Fiesta / Courier N° Original:96FB.6P082.AD

F3-0148

Coxim do Cambio
Fiesta / Courier
N° Original:96FB.7M121.AJ

F3-0149

Coxim Dianteiro Direito
Motor
Escort 1.6 84/87
N° Original:86AU.6038.A

F3-0150

Coxim Traseiro
Direito Motor
Escort 1.8 87/92
N° Original:90AU.6068.BA

F3-0151

Coxim Dianteiro Direito
Motor
Escort 1.8 87/92
N° Original:90AU.6038.BA

F3-0152

Coxim Traseiro do Motor
Ka 97/ ..
N° Original:97KB.6038.AD

F3-0153

Coxim do Suporte Diant
Motor Ka 97/ ..
N° Original:XS.516.B032.AC

F3-0154

Coxim Superior
Amortecedor Traseiro
Ecosport 02/... Fiesta sedan/
hatch 02/...
N° Original:2S65-18A116-AE

F3-0155

Coxim Superior
Amortecedor Traseiro
Fiesta 96/...KA- todos
N° Original:96FB.18198.AG

F3-0156

Coxim Superior Amortecedor
Dianteiro sem Rolamento
Focus 08/...
N° Original:3M51-3K155-DC

F3-0157

Coxim Superior Amortecedor
Dianteiro com Rolamento
Focus 08/...
N° Original:3M51-3K155-DC

F3-0158

Coxim Dianteiro Direito do
Motor Novo Fiesta 1.0/1.4
Ecosport 4x2 1.0
N° Original:2N15.6F012.MB/NA

F3-0159

Coxim traseiro do cambio
(com Suporte) Novo Fiesta
1.0/1.4 Ecosport 4x2 1.0
N° Original:2S61.6P082.AB

F3-0160

Coxim traseiro do cambio
(com Suporte) Ka 01/98...
N° Original:7S55.6P082.AC

F3-0161

Coxim superior amortecedor
traseiro
Focus 08/...
N° Original:3M51.18A116-AB

F3-0162

Coxim superior do
amortecedor dianteiro
New Fiesta
N° Original:AY11.3K155A3B

F3-0163

Coxim superior do
amortecedor dianteiro
com Rolamento
New Fiesta
N° Original:AY11.3K155A3B

F3-0164

Coxim superior do
amortecedor dianteiro
Nova Ecosport
N° Original:C1BC-3K155-B3A

F3-0165

Coxim superior do
amortecedor dianteiro
com Rolamento
Nova Ecosport
N° Original:C1BC-3K155-B3A

F3-0166

Coxim superior do
amortecedor traseiro
New Fiesta 10/...
N° Original:8V51-18A118-A

F3-0167

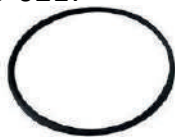
Coxim superior do
amortecedor traseiro
Nova Ecosport 2013/...
N° Original:8V51-18A116AA

F3-0168

Coxim Superior Amortecedor
Dianteiro
Fusion-todos 2006/2012
N° Original:8E5Z-18183-A

F3-0169

Coxim Superior Amortecedor
Dianteiro com Rolamento
Fusion-Todos 2009/2012
N° Original:8E5Z-18183-A

f3-0217

"Guarnição da Bomba de
Combustível
F-250/F-350 1998/..."

F3-0197

Coxim Superior Amortecedor
Dianteiro com Rolamento
Fusion-Todos 08/2012 /...
N° Original:DG9Z-3A197-A

F3-0198

Coxim Inferior Câmbio
Nova Ecosport 2014/...
N° Original:CV61.6P082-DA

f3-0225

"Coxim Superior do
Radiador Chevrolet
N° Original: 90183072"

f3-0237

"Kit Buchas e Mola do Pedal
de Freio/Embreagem
Fiesta/Ecosport/Ka"

f3-0224

Guarnição da Bomba
Combustível Courier/Escort
/Focus/Fiesta/
Ecosport 1.3-2.0 Flex

F3-0221

Tampa de Válvula Ford
Zetec Rocam Com bocal p/
sensor rotação N° Original:
2S6G.6M293.A1B {ALUMÍNIO}
obs:não pintado o vermelho

F3-0220

Tampa de Válvula Ford
Zetec Rocam Sem bocal p/
sensor rotação N° Original:
XS6G.6M293.A1B {ALUMÍNIO}
obs:não pintado o vermelho

F3-0222

Pescador da Bomba de Oleo
Fiesta 1.0 CLX 1.3 94/99 KA
Nº Original - 86BM6617A2B

F3-0213

Conexão do Coletor de Admissão
Apolo/Verona/Escort

F3-0218

Suporte Motor
Ecosport Zetec Rocam
Nº Original:
25656030AA

F3-0215

Alavanca de Cambio
Completa Sem Manopla
Escort 84/85 Ré para baixo
2 estagio
Nº Original - 83WT7217C

F3-0216

Alavanca de Cambio
Completa Sem Manopla
Escort 86/92
Nº Original - 86AU7217C

F3-0212

Membrana da Tampa de Válvula
Ford Transit 2.4

F3-0214

Selo do Bloco do Motor
FORD F1000
44,8mm
(INOX BRANCO)

F3-0233

Kit Catraca Pedal Embreagem
Escort Zetec Rocam 97/...

F3-0234

Kit Contr. Pedal Embreagem
Escort/Logus 90/93...
Nº Original: 547721947

F3-0235

Kit Contr. Pedal Embreagem
Escort/Hobby/Verona 84/96
Nº Original: 542721947

F3-0236

Tubo Carça Válvula
Termostática
Ranger 3.0 Diesel/Troller

F3-0228

Term. Cabo Seleção Marchas
Fiesta/Ka/Focus Manual
Nº Original: 1332491

F3-0229

Anel Bujão Carter
Escort SW/Fiesta 1.0/1.6
Zetec/Ka/Courier/Ranger

F3-0227

Buchas Caixa Dir. Elétrica
New Fiesta/New Ecosport/
Megane/Gran Tour 2006

F3-0344

KIT REPARO DA ALAVANCA
Ecosport - Fiesta - KA -
Todos até 2009

F3-0231

Mola Alavanca Câmbio
Fiesta/Ka/Ecosport até 2009
Nº Original: T5WDA7C453

F3-0051

Polia do Virabrequim
6 Estrias Ecosport 03/12/
Focus 03/09/Ka 99/13 Todos
c/ motor Rocam 1.0 16V
Nº Original: XS6E6312BA

F3-0232

Reparo Cb. Embr. ao Garfo
Escort/Verona.../89
c/ Câmbio Ford
Nº Original: 81AB7C511C20

F3-0363

SUPORTE DH MOTOR
FORD ECOSPORT
FIESTA ZETEC ROCAN
25656030AA

F3-0210

Tampa Combustível
FORD

F3-0567

Tampa Radiador
FORD

F3-0209

Tampa Radiador
FORD

F3-0347

BUCHA DA HASTE CILINDRO
EMBREAGEM S10 - F250 -
F350 F4000 98- Blazer 95
Ford Ranger Silverado 97
Explorer 95/97

F3-0361

REPARO DA ALAVANCA DO
CÂMBIO

F3-0358

KIT REPARO DOS CABOS
ENGATE / SELEÇÃO

F3-0343

KIT REPARO DO CABO
ENGATE / SELEÇÃO
Focus 10/13

F3-0107

HASTE DO TRAMBULADOR

F3-0348

BUCHAS FIXAÇÃO CAIXA
DIREÇÃO
Fiesta 03/12
Ecosport 04/12 - Courier

F3-0419

GARFO ENGRENAGEM
5ª MARCHA FORD
Ka - Fiesta - Ecosport
Focus - Courier
(Diversos)

F3-0360

REPARO DA ALAVANCA

F3-0349



TUBO DA CARÇAÇA
DA VÁLVULA
TERMOSTÁTICA - Alumínio

F3-0352



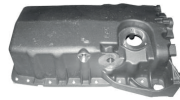
TERMINAL DO CABO DE
ENGATE

F4-0081

Carter do Óleo do Motor
Audi A3 Aspirado
Golf 1.8 c/furo p/sensor

F4-0082

Carter do Óleo do Motor
Audi A3 Aspirado
Bora2.0/Golf 1.6-2.0 s/furo
p/sensor

F4-0083

Carter do Óleo do Motor
Golf/Audi A3
1.8/2.0- 180CV TURBO
com furo para sensor

F4-0084

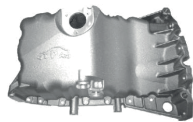
Carter do Óleo do Motor
Golf/Audi A3
1.8/2.0- 180CV TURBO
sem furo para sensor

F4-0088

Suporte da Bomba Ar
Condicionado
Gol/Parati 97/...Motor 1.0
8V e 16V C/Direção

F4-0066

Suporte Do Alternador
Gol GII-GIII-GIV-GV/Parati
97/...Todos sem D.H e Ar
Condicionado

F4-0087

Carter de Óleo do Motor
Audi A4/A6 1.8 Turbo
01/06 Passat 1.8 Turbo
00/05 (Automático)

F4-0065

Suporte da Direção
Hidráulica Golf 1.6 SR
(Sapão)/Audi A3 c/ar
(TODOS)

F4-0089

Engrenagem do
Girabrequim Audi/Bora
2.0

F4-0067

Suporte Do Alternador e
Bomba da D.H Gol
GII-GIII-GIV-GV/Parati
97/...Todos com D.H e Ar
Condicionado

F4-0068

Suporte da Bomba
Direção Hidráulica
Gol/Parati/Santana/Ver-
salles (motor AP)

F4-0015

Calota de Graça do
Cubo Traseiro
Fox/Spacefox/Gol G5/G6

F4-0069

Coletor de Escapamento
Gol 1.0 8V AT

F4-0070

Coletor de Escapamento
Golf 1.6/Pólo 1.6 2005
Gasolina

F4-0071

Coletor de Escapamento
Kombi 1.4 Flex/Gol G
II/III/IX
1.0 8V 06/09

F4-0072

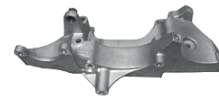
Coletor de Escapamento
Gol/Parati 1.0 16V

F4-0073

Coletor de Escapamento
Kombi 1.4 Flex 06/...

F4-0074

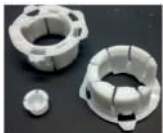
Selo do Bloco do Motor
Gol/Parati/Passat/San-
tana
Motor AP 1.5/1.6/1.8/2.0
(AÇO INOX)

F4-0064

Suporte da Bomba do
Alternador
Gol G.IV-Voyage/Savei-
ro/Fox 1.0/1.6 C/AR

F4-0076

Bucha Lateral da
Alavanca de Cambio Gol
G5/6
Polo/Golf/Fox
Sistema a Cabo

F4-0077

Bucha da Base da
Alavanca de Cambio Gol
G5/6
Polo/Golf/Fox Sistema
Cabo

F4-0075

Kit Vedador com
Parafuso da Tampa de
Valvulas
Gol/Parati 1.0 AT 8V

F4-0091

Membrana da Válvula
da
Marcha Lenta da Tamba
de Válvula Jetta 2.5

F4-0078

Bujão do Carter
Gol G5/6 - Fox
Golf 1.6

F4-0090

Porca da Capa de
Proteção
da Correia Dentada
Gol/Santana/Parati/
Motor AP 1.5/1.6/1.8/2.0

F4-0080

Alavanca de Cambio
com 3 Nivel de Trava -
3X1
Gol/Parati/Santana 4/5
Marchas

F4-0137

Selo do Coletor de
Admissão
20,1mm Gol/Parati/San-
tana
(INOX BRANCO)

F4-0136

Selo do Cabeçote do
Motor
24,0mm Gol/Parati/San-
tana
(INOX BRANCO)

F4-0144

Selo Tampão do Bloco
do Motor Golf 2.0 16V
GTI/TSI Jetta/Audi
A3/A4/A5 TT/Tiguan

F4-0138

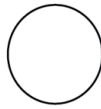
Kit do Garfo de
Embreagem
Gol/Parati/Voyage/San-
tana
1.6/1.8/2.0

F4-0006

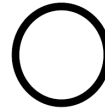
Anel Oring do Distribuidor da Injeção Eletrônica Gol/Parati/1.08V/16V 97/...Motor AP

F4-0007

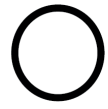
Anel Oring do Sensor de Temperatura Gol/Parati 1.0 Mi 8V/16V 98/...Golf 1.8 92/...

F4-0008

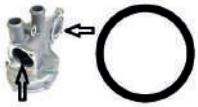
Anel Oring do Comando da Distribuição Passat/Voyage/Santana Gol 1.5/1.6/1.8/2.0 AP

F4-0328

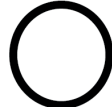
Anel Oring do Tubo Homogenizador Passat/Voyage/Santana Gol/Pampa/Versales AP

F4-0010

Anel Oring do Radiador de Oleo Motor AP Gol/Parati/Santana

F4-0029

Anel Oring da Bomba D'Água Gol/Passta Parati/Santana 1.5/1.6/1.8 2.0

F4-0063

Anel Oring da Bomba D'Água Audi Gol 1.0 8V/16V Power

F4-0134

Kit de Anéis do Tubo de Água do Motor Gol 1.0 8V/16V Motor AT Power/Seta/Audi

F4-0142

Kit de Anéis do Sistema de Refrigeração/Anti-Chamas Gol/Parati 1.0 16V AT 97/... G3/G4/Power

F4-0143

Kit de Anéis do Sistema de Refrigeração/Anti-Chamas Gol/Parati 1.0 16V AT 97/... G3/G4

F4-0141

Junta da Saída do Escapamento Golf 2.0 16V GTI/TSI/Jetta/Passat EOS 2.0 TFSI

F4-0034

Kit do Coletor de Admissão AP 1.8/2.0 Passat/ Gol/Santana Parati/Versailles/Pampa 90/93SI

F4-0035

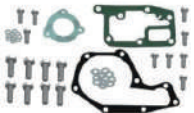
Kit de Vedação da Bomba D'Água AP todos Passat/Gol/Parati/Voyage Santana 1.5/1.6/1.8/2.0

F4-0036

Kit de Vedação da Bomba D'Água AP todos Passat/Gol/Parati/Voyage Santana Com Parafusos

F4-0037

Kit de Vedação da Bomba D'Água CHT Gol/Parati/Saveiro Escort 1.6

F4-0038

Kit de Vedação da Bomba D'Água CHT Gol/Parati/Saveiro Escort 1.6 C/Parafusos

F4-0139

Membrana da Válvula da Marcha Lenta-Tampa de Válvula 61mm Audi A3/A4 TT 1.8/1.8T/Passat/Variant

F4-0140

Membrana da Válvula da Marcha Lenta-Tampa de Válvula 58mm Audi Q7 3.0 V6/Passat 3.6 V6/Touageg

F4-0127

Kit de Buchas da Alavanca de Cambio c/mola Gol / Polo/Golf-Fox Audi/Voyage sistema Cabo

F4-0128

Mola Lateral da Alavanca de Cambio Gol G5/6-Polo/Golf Fox/Audi/Voyage Sistema a Cabo

F4-0129

Kit de Mola da Alavanca de Cambio Gol/G5/6-Polo/Golf Fox/Audi/Voyage S/Cabo

F4-0131

Kit da Alavanca de Cambio C/Bucha da Haste Marcha Ré Gol G5/6-Polo/Golf Fox/Audi/Voyage

F4-0135

Alavanca de Cambio com Kit de Batente lateral Gol/Parati/Santana

F4-0058

Bujão do Carter do Motor com Anel de Cobre Amarak

F4-0145

Junta do Coletor de Admissão Golf 2.0 16V GTI/TSI/Jetta/Audi A3/A4 A5/TT/Passat-Tiguan

F4-0159

Tampa da Caixa Seletora Kombi 1.4 Flex Apos 2012 Com Furo para Sensor e Com Retentor

F4-0649

HASTE DO TRAMBULADOR Longa

F4-0012

Conexão de Circulação de Água do Cabeçote ao Radiador Passat/Voyage 1.5-1.6 Motor AP

F4-0004

Selo Tampão do Bloco do Motor Golf 2.0 16V GTI/TSI Jetta/Audi A3/A4/A5 TT/Tiguan

F4-0096

Tampa da Caixa Seletora Kombi 77/... Com Furo para Sensor e Com Retentor

F4-0095

Tampa da Caixa Seletora
Fusca 67/96 4 Marchas
Com Furo para
Sensor e Com Retentor

F4-0286

Suporte Inferior do
Radiador Fox 04
/Gol 08/Saveiro 010
Space Fox 06/Voyage 08

F4-0288

Suporte Superior do
Radiador Fox
04/Gol 08/Saveiro 010
Space Fox
06/Voyage 08

F4-0289

Kit Suporte do Radiador
S/I Fox 04/
Gol 08/Saveiro 010
Space Fox 06/Voyage 08

F4-0650

KIT HASTE DO
TRAMBULADOR

F4-0298

Selo do Trambulador do
Cambio 5Marchas
Gol/Parati/Santana/
Passat Saveiro (Borra-
cha)

F4-0155

N.O. NT
Arruela de Alumínio
M 14 x 20

F4-0797

Bujão do carter MWM
Rosca 1/2" BSP
Nº Original wd57-6730A
e VOLKS 2RD 103193
F 1000 / F 22000

F4-0309

Kit Reparo de Alavanca
do cambio
Gol - Fox - Golf - Polo
Todos com Sistema a
Cabo

F4-0795

Bujão do Carter UP

F4-0056

Garfo de Engrenagem
Gol - Voyage - Parati -
Saveiro Motor Ap 1.6 - 1.8
- 2.0 8V

F4-0644

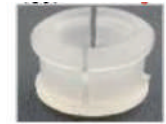
BUCHA DO VARÃO DO
TRAMBULADOR

F4-0297

Eixo Piloto
Kombi Flex - 7X0311105

F4-0640

TERMINAL DO CABO DE
ENGATE - Furo 8 mm

F4-0301

Bucha do Cabo Seletor
de Marchas
Golf/Audi A3
New beetle/Bora
Cambio Automatico

F4-0300

Bucha do Varão do
Trambulador Golf
Polo Classic/Cordoba
95/98

F4-0291

CJ de Alavanca de
Cambio
Golf/Polo 01/94 a 07/98

F4-0292

Kit de Buchas da
Alavanca de Cambio e
Trambulador Golf
94/98-Polo 01/Cordoba
95/03-Ibiza 99/03

F4-0098

Carcaça da Valvula
Termostatica

F4-0009

Carcaça da Valvula
Termostatica com Camara,
Tubo e Vedador

F4-0100

Carcaça da Valvula
Termostatica com
Camara da valvula e
Vedador

F4-0101

Carcaça da Valvula
Termostatica com
Camara da valvula e
Vedador

F4-0102

Carcaça da Valvula
Termostatica com
Camara , Tubo e
Vedadores

F4-0103

Carcaça da Valvula
Termostatica com
Camara da valvula e
Vedador

F4-0120

Tubo da Bomba D'água

F4-0104

Cotovelo da Carcaça
da Valvula Termostatica

F4-0121

Kit tampão da Carcaça
da Valvula termostatica

F4-0107

Conexão de Água
2 x 10mm

F4-0108

Conexão de Água
3 x 10mm

F4-0110

Conexão de Água
1 x 10mm / 1 x 12mm

F4-O119



Camara da Valvula Termostatica

F4-0097



Alavanca de Cambio

F4-0161



Terminal Cabo Seleção Engate Cambio

F4-0105



Adaptador do filtro de Ar

F4-0111



Flange com Anel

F4-0114



Porca do volante

F4-0116



Flange do Coletor de Admissão Esquerdo

F4-0023



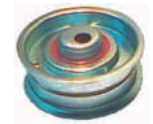
Flange Interna do carburador

F4-0117



Pinhão de Distribuição

F4-0118



Tensionador da Correia Dentada

F4-0212



Coxim do Amortecedor Dianteiro Sem Rolamento Passat/Gol/Voyage/Parati/95
Nº Original:ZBA.412.353

F4-0213



Coxim do Amortecedor Dianteiro Com Rolamento Passat/Gol/Voyage/Parati/95
Nº Original:ZBA.412.351

F4-0214



Coxim do Câmbio Aplicação: Kombi
Nº Original:211.301.265.1

F4-0215



Coxim do cambio VW sedan 1200/1300/1500
Nº Original:113.301.265.1

F4-0216



Coxim Superior Amortecedor Dianteiro Sem Rolamento Santana/Quantun 85/96 (março)
Nº Original:ZBC.412.355

F4-0217



Coxim Superior Amortecedor Dianteiro Com Rolamento Santana/Quantun 85/96 (março)
Nº Original:ZBC.415.323

F4-0218



Descrição: Coxim do Motor Aplicação: VW 1200, 1500 e 1600 Todos
Nº Original:113.301.263.3

F4-0219



Coxim Superior Amortecedor Susp. Dianteira Sem Rolamento LogusemEscort 93
Nº Original:547.412.325

F4-0220



Coxim Superior Amortecedor Susp. Dianteira Com Rolamento LogusemEscort 93
Nº Original:547.412.325

F4-0221



Coxim Superior Amortecedor Susp. Dianteira Sem Flange Gol/Parati/Saveiro 95/Golf 94/95 Santana Versailles 95/...
Nº Original:191.412.331

F4-0222



Coxim Superior Amortecedor Susp. Dianteira Com Flange e Rolamento Gol/Parati/Saveiro 95/Golf 94/95 Santana Versailles 95/...
Nº Original:377.412.329

F4-0223



Coxim Superior Amortecedor Susp. Dianteira Com Flange Sem Rolamento Gol/Parati/Saveiro 95/Golf 94/95 Santana Versailles 95/...
Nº Original:377.412.329

F4-0228



Coxim do cambio Gol/Parati/Santana/Saveiro(Todos)
Nº Original:325.399.151.A

F4-0229



Coxim do Motor Passat/Gol
Nº Original:823.199.381B

F4-0230



Coxim do Motor Verde/Cinza Santana / Todos
Nº Original:325.199.381.2

F4-0231



Coxim Superior do Amortecedor Dianteiro Sem Rolamento Golf 95/Polo/Passat
Nº Original:357.412.331A

F4-0232



Coxim Superior do Amortecedor Dianteiro Com Rolamento Golf 95/Polo/Passat
Nº Original:357.412.331A

F4-0233



Coxim Superior do Amortecedor Dianteiro Sem Rolamento Gol Ger.III/ Gol/Parati/ Saveiro/ Santana 2000
Nº Original: 5X0.412.331

F4-0238



Coxim Superior do Amortecedor Dianteiro Com Rolamento Gol Ger.III/Gol/Parati/ Saveiro/Santana 2000/...
Nº Original:5X0.412.329

F4-0239



Coxim do Amortecedor Dianteiro Sem Rolamento Novo Golf 98/... Bora/Audi 97/...
Nº Original:1JO.412.331C

F4-0240

Coxim do Amortecedor Dianteiro Com Rolamento Novo Golf 98/... Bora/Audi 97 N° Original:1JO.412.331C

F4-0241

Prato sup.amort.diant. Gol/Parati/Sanataka/ Saveiro /93 N° Original:305.412.145.1

F4-0244

Coxim Lateral Esq. Do Motor AT Gol / Paraty / Saveiro Motor AT 1.0-96/... N° Original:377.188.382

F4-0245

Coxim Lateral Esq. Do Motor AT Gol / Paraty / Saveiro Motor AT 1.0-96/... N° Original:377.188.381

F4-0249

Coxim sup.amortecedor dianteiro Sem Rolamento Fox 05/ (Exceto crossfox/ novo polo) N° Original:6QO.412.331A

F4-0250

Coxim sup.amortecedor dianteiro Com Rolamento Fox 05/ (Exceto crossfox/ novo polo) N° Original:6QO.412.331A

F4-0251

Coxim sup.amortecedor dianteiro Sem Rolamento Crossfox/novopolo (Excetofox) N° Original:6QO.412.331B

F4-0252

Coxim sup.amortecedor dianteiro Com Rolamento Crossfox/novopolo (Excetofox) N° Original:6QO.412.331B

F4-0260

Coxim sup.amortecedor dianteiro Jetta - todosem Tiguantodos /Passat N° Original:1KO.412.331B

F4-0261

Coxim sup.amortecedor dianteiro com Rolamento Jetta - todosem Tiguantodos /Passat N° Original:1KO.412.331B

F4-0254

Coxim sup.amortecedor tras Golf98/04A3../04BoraGolGV N° Original:1JO.513.353.B

F4-0257

Coxim sup.amortecedor tras Saveiro 10/...New Beetle / Jetta 08/09 N° Original:1KO.511.353.P

F4-0258

Coxim do motor lado direito sem suporte Novo Gol GV/Voyage N° Original:5UO.199.167.B

F4-0259

Coxim do motor lado esquerdo Novo Gol GV/Voyage N° Original:5UO.199.555.E

F4-0062

"Suporte Alternador e D.H. Gol G5/Fox N° Original: 030145167K"

F4-0371

"Engrenagem Conjunto da Bomba de Oleo Gol MI/Parati 96/98 N° Original - 030105209H"

F4-0355

"Haste do Trambulador Bora 98/05 - Golf 97/05 - Audi A3 96/03 - Golf IV Variant 99/06 N° Original - 1JO711596E (MENOR)"

F4-358

"Haste do Trambulador Bora 98/05 - Golf 97/05 - Audi A3 96/03 - Golf IV Variant 99/06 N° Original - 1JO711803C (MAIOR)"

F4-0368

"Carcaça da Valvula Termostatica Golf/Polo/Fox crossfox/Spacefox02/...3 Saídas (ALUMINIO) N° Original - 032121026BC"

F4-0375

"Tubo D'Água Golf/Polo/Fox/ crossfox/Spacefox 02/... 3 Saídas (ALUMINIO) N° Original - 03212065"

F4-0401

"Kit Buchas, Pino Trava e Mola do Pedal de Freio/ Embreagem Fiesta/Ecosport/Ka"

F4-0402

"Kit Buchas Cabo de Seleção e Troca de Marchas Golf/Polo/Bora/Audi A3"

F4-0403

"Seleção e Troca de Marchas Golf/Polo/Bora/Audi A3 Kit Buchas Cabo de Seleção/ Marchas/Alavanca Câmbio Golf/Polo/Bora/Audi A3"

F4-0404

"Kit Buchas Cabo de Seleção/ Marchas/Alavanca Câmbio Golf/Polo/Bora/Audi A3"

F4-0397

"Rep. Tramb. c/ Bucha Túnel Golf 94/98/Polo 01/01-11/01/ Cordoba 95/03/Ibiza 99/03 N° Original: 1H0798201/ 191711190B"

F4-0398

"Kit Artic. Cb. Sel. Marchas Ré Golf 98/99/Polo 96/00/ Passat/Variant/Audi/Seat/VW N° Original: 1J0711256"

F4-0399

"Bujão Plást. Drenagem Óleo Golf/Jetta/Tiguan/Fusca/A3/ Passat/Variant N° Original: 06L103801"

F4-0359

Junção Coluna D. H. Gol/ Paraty/Saveiro Quadrado Todos

F4-0385

"Coxim Inferior Radiador Gol/Fox/Crossfox/Spacefox/ Voyage/Saveiro/Polo 08/10 N° Original: 6Q0121367A"

F4-0407

"Kit 1 Ld Coxim Sup. Radiador Fusca 13/.../Jetta 05/.../ Passat 06/15/Tiguan 09/.../ Variant 06/15 N° Original: 1K0121367F/G"

F4-0408

"Coxim Superior Radiador
Fusca 13/.../Jetta 05/.../
Passat 06/15/Tiguan 09/.../
Variant 06/15
N° Original: 1K0121367G"

F4-0409

"Kit 1 Ld Coxim Sup. Radiador
Golf 13/.../Passat/Variant 16/
.../A3 16/.../Gol
N° Original: 5Q0121367E/
1K0121367F"

F4-0410

"Coxim Borracha Radiador
Golf 13/.../Passat/Variant 16
.../A3 16/.../Gol
N° Original: 1K0121367F"

F4-0411

"Coxim Superior Radiador
Golf 13/.../Passat/Variant 16
.../A3 16/.../Gol
N° Original: 5Q0121367E"

F4-0387

"Suporte Superior Radiador
Refrigeração Motor
Saveiro/Fox/New Beetle/
Golf Jetta"

F4-0388

"Kit Memb. Válv. M.L. Tp. Válv.
Jetta 2.5/Tiguan/Passat/
Audi A3/A4/A5/A6/TT/
TSI 16V 1.8/2.0/Fusca
CDAA/CDAB
N° Original: 06H103484A"

F4-0389

"Kit Memb. Válv. M.L. Tp. Válv.
Jetta 2.5/Tiguan/Passat/
Audi A3/A4/A5/A6/TT/
TSI 16V 1.8/2.0/Fusca
CDAA/CDAB
N° Original: 06H103484A"

F4-0424

"Luva Flange Semi Eixo
Golf/Polo/Logus/Audi/
Escort 1.8/Apollo 1.8
N° Original: 020301192A"

F4-0390

"Acoplamento Trambulador
Câmbio 5M
Gol/Saveiro/Parati 5M
N° Original: 3057115592"

F4-0435

"Acoplamento Tramb. Haste
Cb. 5M Moeda Fora Centro
Gol/Saveiro/Parati/Santana
Quantum 1.0/1.6/1.8/2.0
N° Original: ZBC711451"

F4-0436

"Acop. Tramb. Haste Câmb.
5M Reto Gol/Saveiro/
Voyage/Parati/Santana
Quantum/Versailles/Royale
N° Original: ZBC711451"

F4-0405

"Guia Seletor Câmbio de
Marchas
Audi A3 8V/Golf/Bora
N° Original: 1J0711202B"

F4-0406

"Garfo Rolamento Embreagem
Golf GIII/Polo 1.0/1.6 ALD/
AKK Audi A3/Vento 91/97/
Jetta/Cordoba/Ibiza
N° Original: 085141713"

F40430

"Kit Guia Seletor Câmbio
Cabo Marchas
Gol/Bora/Polo/New Beetle/
Passat/Audi A3 8V 98...
N° Original: 020301192A"

F4-0431

"Artic. Cabo Seleção Marchas
Fox/Crossfox/Spacefox 03/14/
Gol/Saveiro/Voyage 09/14/
Polo 07/15
N° Original: 1K0711699"

F4-0400

"Tubo Conexão Bomba
D'Água Tiguan/Jetta/
Fusca 2.0 16V
N° Original: 06H121131D"

F4-0370

"Kit Reparo do Robô
VW I-Motion"

F4-0376

"Polia do Virabrequim
Amarok 2.0 TDI
N° Original:
038105243M"

F4-0369

"Suporte do Compressor
do Ar Condicionado e
Direção Hidráulica
Gol G2/G3/G4 1.6/1.8/2.0
(todos) N° Original
1CT 5X0 260 881"

F4-0311

"KIT REPARO COMPLETO
ALAVANCA CÂMBIO"

F4-0632

"GUIA DE ENGATE DA
ALAVANCA"

F4-0377

"Suporte da Bomba de Direção
Hidráulica Gol 16V
Saveiro/Parati
N° Original
036145167A"

F4-0363

"Coletor de Escapamento
Gol/Parati 1.6-1.8 AP 94/96
N° Original - 02612958716"

F4-0306

"N.O. NT
Arruela de Alumínio
M 12 x 16"

F4-0667

"Vedador da Flange do
Câmbio Polo/Mille/Mareo
Strada/Brava/Doblo
N° Original - 7634888"

F4-0354

"Kit de Buchas do
Trambulador Sistema
Cabos Golf G4"

F4-0158

"N.O. NT
Arruela de Alumínio
M 16 x 22"

F4-0356

"Buchas da Coluna de Direção
Golf/Audi A3/Bora/Fox
Polo/Jetta com Direção
Escamotível (ALUMÍNIO)
N° Original - J0419578"

F4-0651

"REPARO DA ALAVANCA DO
CÂMBIO"

F4-0636

"TERMINAL DO CABO DE
ENGATE"

F4-O447

KIT TERMINAL DO CABO DE ENGATE / SELEÇÃO

F4-O641

KIT REPARO DOS CABOS DE ENGATE / SELEÇÃO

F4-O362

Carter de Óleo do Motor Audi A4/A6 - VW Passat 1.8 20V (Aspirado) Sem Furo para Sensor Intercooler N° Original - 06B103603-N

F4-O373

Carter de Óleo do Motor Audi 1.8 Sedan TFSI 12/15 (Com Junta) N° Original - 06K103600R

F4-O361

Carter de Óleo do Motor Audi A4/A6 - VW Passat 1.8 20V (Turbo) Com Furo para Sensor Intercooler N° Original - 06B103601-P / CA - 06B103603P

F4-0016

Gol/ Saveiro/ Voyage/ Passat/ Bora/ Golf/ Polo G5/ G6/ A3/ A5 Todos M14 x 17 C/ arruela de Cobre Chave Allen 8mm

F4-0014

Gol/ Parati/ Saveiro/ Santana Motor AP 1.8 M14 Chave Allen 6mm

F4-O357

Camara da Valvula Termostatica Golf/Polo/Fox Crossfox/Spacefox 02/... (ALUMINIO) N° Original - XS6E8250AD

F4-O374

Suporte da Bomba de Direção Hidráulica Gol/ Saveiro/Parati 1.6/1.8/2.0 G3-G4 99/... N° Original 0481455153

F4-O357

Camara da Valvula Termostatica Golf/Polo/Fox Crossfox/Spacefox 02/... (ALUMINIO) N° Original - XS6E8250AD

F4-O353

Membrana do Coletor de Admissão UP 1.4 Motor TSI

F4-O352

Flange do Coletor de Admissão Golf/Fox/Gol (PAREDE GOROSSA)

F4-O280

Articulador do Cabo de Seleção de Marchas Fox/UP N° Original - 02A141777

F4-O345

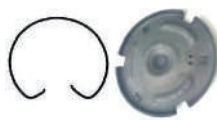
Anel da Vedação das Capas de Tucho Fusca/Brasilia/Kombi 1.300/1.500

F4-O343

Vedador da Eletrobomba do Reservatorio de Partida Frio Logus/Pointer/Fox/Gol N° Original - 377201201D

F4-O351

Junta da Bomba de Oleo Fusca/Gol GTI/Jetta TSI Passat/Tiguan/A3/A4/A5/Q3 TT 2.0 16V TSI N° Original - 06H115105BK

F4-O348

Prato de Encosto do CJ de Embreagem C/Mola Golf/Apolo 1.8 90/92 Escort/Verona 1.8 90/92 N° Orig - 055141124H/FK

F4-O346

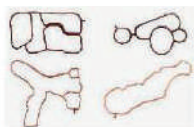
Reservatorio da Direção Hidraulica Bora 00/... Fox 04/...Gol 08/...Golf 98 Polo/Spacefox 06/... N° Orig - 1J0422371C

F4-O350

Tampa do Reservatorio da Direção Hidraulica Gol/Parati/Voyage/Santana 1.6/1.8/2.0 N° Original - 3254223751

F4-O349

Tampa do Reservatorio da Direção Hidraulica Bora 00/... Fox 04/...Gol 08/...Golf 98 Polo/Spacefox 06/... N° Original - 06A103663C

F4-O347

Jg de Vedação Radiador de Oleo e carcaças Jetta/Passat Tiguan/Audi/ Q3 / A3 / A5 1.8/2.0 16V

F4-O344

Caixa Rotula de Articulação da Alavanca de Cambio Gol/Parati/Saveiro/Santana Del Rey/Pampa/Versailles N° Original - 3057110251

F4-O342

Caixa Rotula de Articulação da Alavanca de Cambio Gol/Parati/Saveiro/... N° Original - 5X0711025A

F4-O367

Kit Completo Alavanca de Cambio (Caixa Rotula e Reparo) Gol/Parati/Saveiro/ Santana/ Del Rey/Pampa/ Versailles

F4-O366

Kit Completo Alavanca de Cambio (Caixa Rotula e Reparo) Gol/Parati/Saveiro 2002/... Van 96/99 N° Original - 5X0711025A

F4-O365

Tubo Da Vareta do Nivel de Oleo Encaixe do Suporte Quadrado Golf/A4 a partir 08/98 1.8 20V Golf Importado/ A3 99/...1.6 e 1.8T N° Original - 06A103663B

F4-O360

Tubo Da Vareta do Nivel de Oleo Encaixe do Suporte Retangular Bora/Golf 99/... NEW BEETLE 99/...Polo a partir 05/02 2.0 8V - VW/AUDI N° Original - 06A103663C

F4-O364

Tubo Da Vareta do Nivel de Oleo Encaixe do Suporte Deitado Passat/Variante 01/05 - A4 99/05 1.8 Turbo Motores AWT / AZM N° Original - 06B103663G

F4-O384

Membrana c/ Anéis Anti Chama Defletor de Óleo Gol/Saveiro G5/G6 1.0 MSI

F4-O382

Reparo Suporte Cavalete Embreagem Gol MI/ Polo Classic/ Van 96/99 N° Original: 013141708C

F4-O414

Válvula PCV Anti Chama
Jetta TSI 2.0/Tiguan/Golf GTI/
Passat/A4/A3
N° Original: 06H103495

F4-O415

Jogo Buchas Pedais Acel/
Emb. ou Freio (1 Pedal)
Bora 11/Spacefox-Crossfox-
Fox 14/Gol-Golf 98/14/
New Beetle/A3 .../06
N° Original: 1J0721153

F4-O416

Bucha Caixa Direção
Fox/Spacefox/Crossfox/
Saveiro/Gol G5-G6/
Voyage 09/...
N° Original: 5Z0419165

F4-O417

Reparo Tampão Seleção
Câmbio I-Motion
Gol 04/17/Polo 07/15/
Spacefox 11/17/Voyage
09/17/Fox 10/17/Up
N° Original: 0C3398101A

F4-O413

Coxim Fixação Cx. Filtro Ar
Audi 03 01/07/Jetta 05/
Gol 03/14/Passat/Variant
09/11/Polo 03/12/Parati 03/06/
Voyage 09/13/Saveiro
N° Original: 036129846B

F4-O412

Pino Coxim Fix. Cx. Filtro Ar
Audi 03 01/07/Jetta 05/Gol
03/14/Passat/Variant 09/11/
Polo 03/12/Parati 03/06/
Voyage 09/13/Saveiro
N° Original: 036129846B

F4-O418

Reserv. Direção Hidráulica
Golf/Jetta/Audi A3/Audi TT
N° Original: 1H0422371D

F4-O419

Reserv. Direção Hidráulica
c/ Saída Embaixo
Gol/Saveiro/Parati
N° Original: 377422373

F4-O420

Válvula PCV Anti Chamas
Tampa Válvulas
Audi A4-A6-A8/Touareg/
Passat 2.8
N° Original: 077103245B

F4-O421

Válvula PCV Anti Chamas
Tampa Válvulas
Audi A6/VW V6 2.8 30V/Seat
N° Original: 078103245E

F4-O422

Kit Membrana Válv. Marcha
Lenta Ref. c/ Tampa Golf
00/14/Polo 03/Fox 04/Kombi
06/14/Gol 08/Saveiro 10/...
N° Original: 036129530

F4-O423

Kit Membrana Válv. Marcha
Lenta Med. c/ Tampa Golf
00/14/Polo 03/Fox 04/Kombi
06/14/Gol 08/Saveiro 10/...
N° Original: 036129530

F4-O434

Articulador Cabo
Seleção Marchas Fox/
Crossfox/ Spacefox 03/14/
Gol/Saveiro/Voyage 09/14/
Polo 07/15
N° Original: 1K0711699

F4-O432

Articulador Cabo
Seleção Marchas Fox/
Crossfox/ Spacefox 03/14/
Gol/Saveiro/Voyage
09/14/Polo 07/15
N° Original: 1J0711202F

F4-O433

Bucha Alavanca Câmbio
Golf/Jetta/
Audi A3/TT
N° Original:
1K0711699

F4-O383

Diafragma Tampa Válvula
VW Up TSI Todos

F4-O462

SUPPORTO CAVALETE
ALTERNADOR FUSCA
COM CINTA

F4-O656

CARTER VW GOLF ANTIGO
POLO CLASSIC
CORDOBA 94 A 98 051103601
049103601

F4-O628

CARTER VW BORA JETTA
PASSAT GOLF
09G321361A DO CAMBIO

F4-O627

CARTER VW GOLF 1.8 BORA
POLO NEW
BEATLE AUDI JETTA
06A103601AC C/

F4-O425

SUPPORTO DH AR
CONDICIONADO VW GOL
G2 G3 G4 1.6 1.8 2.0 5X0260881

F4-O427

SUPPORTO DH E
COMPRESSOR VW GOL
PARATI SAVEIRO SANTANA
MOTOR AP 99/

F4-O428

SUPPORTO RADIADOR DE
OLEO KOMBI AR
0401173032

F4-O429

SUPPORTO REGULADOR DE
PRESSAO KOMBI

F4-O787

Pino Central de Regulagem
Completo (com Rolamento)
Kombi

F4-O013

Tampa Radiador
gol/voyage/parati/fox

F4-O784

Kit Pino Pinça Freio 8x53
Gol 1.0 Turbo/Gol III/
Corsa

F4-O785

Kit Paraf. Allen Pinça de
Freio 8x1,25x49/59
Gol/Saveiro/Voyage 10/13 G6
Sist. Bosch

F4-O786

Pino Central de Regulagem
Completo
(Buchas de Latão)
Kombi

F4-O637

ARTICULADOR DO CABO
DE SELEÇÃO MARCHA RE

F4-0781



Kit Pino Allen Pinça Freio
8x1,25 CH 6mm
Virtus/Novo Polo/Crossfox
G6

F4-0782



Kit Pino Pinça Freio
Superior/Inferior 12x77
Amarok 2.0 16V 10/...

F4-0783



Kit Pino Pinça Freio 8x53
Gol/Parati/Corsa
1.0/1.4/1.6

F4-0788



Pino Central Fixo
Completo (Original)
Kombi

F4-0793



Válvula Termostática
Gol/Parati 1.0 8/16V 97/02
Alumínio

F4-0789



Suporte Alternador
G5/G6/Polo
Nº Original: 030145167j

F4-0790



Válv. Termostática Completa
Gol/Parati 1.0 8/16V 97/02
Alumínio

F4-0791



Válv. Termostática Completa
Gol/Parati 1.0 8/16V 97/02
Alumínio

F4-0792



Válvula Termostática
Gol/Parati 1.0 8/16V 97/02
Alumínio

F4-0438



KIT JUNTA DO RESFRIADOR
+JUNTA SUPORTE FILTRO
DE ÓLEO Golf - Jetta -
Passat - Tiguan
Audi A3/A4/A5/Q3/Q5

F4-0633



BUCHAS FIXAÇÃO CAIXA
DIREÇÃO - Amarok todas

F4-0310



KIT REPARO PARCIAL
ALAVANCA CÂMBIO

F4-0629



REPARO PARCIAL DA
ALAVANCA C/ GUIA DE
ENGATE

F4-0635



KIT REPARO DA ALAVANCA
UP 1.0 Todos Manual

F4-0631



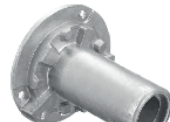
BUCHA GUIA DA
ALAVANCA

F4-0634



BUCHA DO CABO DO
ENGATE
Gol - Saveiro - Voyage -
Fox (G5/...)

F4-0652



SUPORTE ARTICULADOR
DO RETROVISOR

F4-0654



KIT SUPORTE DO COXIM DO
RADIADOR

F4-0653



KIT COXIM RADIADOR

F4-0646



BUCHA COLUNA DIREÇÃO
Escamotável

F4-0417



REPARO TAMPÃO DE
SELEÇÃO CÂMBIO I-
MOTION

F4-0648



HASTE DO TRAMBULADOR

F4-0642



KIT TERMINAL DOS CABOS
DE ENGATE / SELEÇÃO

F4-0643



KIT DE BUCHAS REPARO
DO TRAMBULADOR -
Contra Peso

F4-0695



PIVÔ E MOLLA GARFO
EMBREGEM

F4-0794



N.O. 2TC145915
VW CUMMINS Série B 5.9/
C 8.3 USA 012652-7
Bujão M18 com Imã
Chave Sextavada 17mm

F4-0796



N.O. 2RL103113
VW CUMMINS Série B5.9/
C8.3 Bujão M22
Chave Sextavada 19mm

F5-0030

Polia do Girabrequim
Peugeot 405/406/806 1.8
16V - 306 1.8 8V 405/605
Restilizado

F5-0031

Polia do Girabrequim
Peugeot 206 1.6 16V
Citroen Xsara /C3 1.6 16V

F5-0032

Polia do Girabrequim
Peugeot 307 1.6 16V

F5-0033

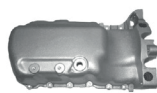
Polia do Girabrequim
6 Canaletas c/resalto
Citroen 306 1.8/405 1.6-2.0
406 1.8 8V

F5-0034

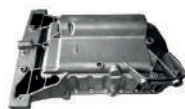
Polia do Girabrequim
Peugeot 607/807 2.0/2.2
16V

F5-0036

Carter do Óleo do Motor
Peugeot 206 1.0 16V /
Renault Clio 1.0 16V N°
Peugeot - 0301K3

F5-0037

Carter do Óleo do Motor
Peugeot 1.6 16V Citroen
C3/Xsara 1.6 16V

F5-0038

Carter de Óleo do Motor
C4 Palace/Picasso
Peugeot 307 2.0

F5-0041

Suporte do Alternador
Peugeot 206 1.0/1.4 8V

F5-0067

Calota de Retenção de
Graxa do Cubo Traseiro
Peugeot 206/Partner/X-
sara
Citroen Berlingo 1.6

F5-0146

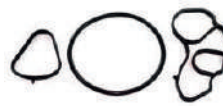
Kit Buchas Alavanca Câmbio
Peugeot C3 02/12 Todos
N° Original: 2400HK

F5-0226

CARTER PEUGEOT 308 3008
408 MINI
COOPER THP 1.6 TURBO
0301.N9

F5-0007

Tampa Radiador
boxer/jumper

F5-0135

JUNTA FILTRO DE ÓLEO
Todos Motores 1.6 THP
(Mini - Peugeot Citroen)

F5-0187

GUIA DE ROLAMENTO DE
EMBREAGEM - 40 mm

F5-0220

SUPORTE SELETOR DO
TRAMBULADOR + BUCHA

F5-0008

Peugeot/ Toyota/ Honda/
Motos Bujão Recuperador
de Rosca M12 Acompanha
arruela Chave Sextavada
16mm

F5-0015

Renault/ Peugeot/ Citroen/
Fiat Bujão Recuperador de
Rosca M16 Acompanha
arruela Chave Sextavada
22mm

F5-0059

Retenitor da Haste de
Seleção de Marchas
Peugeot 206-2047-307
Berlingo/ZX/AX

F5-0060

Retenitor do Semi Eixo
LE Cambio Mecanico
Peugeot 206-2047-307
C3 1.4 8V-Citroen 1.6/2.0
16V

F5-0061

Retenitor do Semi Eixo
LD Cambio Mecanico
Peugeot 206-207-307
C3 1.4 8V-Citroen 1.6/2.0
16V

F5-0062

Kit Anéis de vedação da
Carça do Filtro de Oleo
Peugeot 205/206/C3/Xsara
Berlingo/Picasso

F5-0063

Kit de Anéis da Tampa
de Válvulas
Peugeot 206/Clio 1.0 16V
00/.. Kangoo/Twingo
Motor D4D

F5-0222

MOLA DA ALAVANCA
SELETORA

F5-0221

SUPORTE SELETOR DO
TRAMBULADOR + BUCHA
+ MOLA

F5-0056

Suporte Seletor das
Alavancas Trambulação
das Marchas Peugeot
206 1.0
Partner/Berlingo 1.6

F5-0212

BUCHA EIXO TRASEIRO
Eixo 47 mm

F5-0213

KIT BUCHA EIXO TRASEIRO
Eixo 47 mm

F5-0051

Garfo do Rolamento de
Embreagem
Peugeot 206 1.0 16V - 1.4
8V
Picasso 2.0 16V

F5-0052

Garfo do Rolamento de
Embreagem
Peugeot 307/Picasso
C4 1.4/1.6/2.0 16V

F5-0053

Garfo do Rolamento de Embreagem
Peugeot 206 1.4 -1.6 16V
Citroen 1.4 8V/Xsara 1.6 16V

F5-0028

ALAVANCA SELETORA DO TRAMBULADOR

F5-0075

Guia com Retenor do Rolamento da Embreagem
Peugeot 205/206/207 306/307 Peugeot

F5-0076

Guia com Retenor do Rolamento da Embreagem

F5-0029

Selo do Bloco do Motor 27,2mm Peugeot/Citroen 1.6 8V/16V

F5-0068

Kit de Retenor es Laterais da Tulipa Semi Eixo Peugeot 206/207/307 C3 1.4 8V/Citroen 1.6/2.0 16V

F5-0074

Diafragma Va lvula da Pressão do Oleo/Tampa de Valvulas Citroen/Peugeot THP

F5-0073

Garfo da Embreagem Peugeot 206 1.4/1.6 106/205/306 1.0/1.4/1.6

F5-0072

Kit de Buha do Garfo de Embreagem Citroen ZX 405 1.6 8V/ Peugeot 106/206/ 1.4/1.6 16V

F5-0009

Tampa do Reservatorio de Partida Frio Peugeot Citroen todos Flex (Bar) 1.3

F5-0099

Polia do Vira 3 e 4estrias Peugeot 206 1.0 16V-twingo Clio Kangoo Logan -Sander todos 1.0 16V

F5-0100

Polia Direção Hidraulica Sander/Logan 1.0 16V Clio 1.0 8V/16V sem AR Motor D4d/D7d

F5-0105

Suporte do Radiador de Refrigeração do Motor Peugeot 206/307/406/407

F5-0215

KIT BUCHA EIXO TRASEIRO Eixo 50 mm

F5-0216

PINO EIXO TRASEIRO COM PORCA - Freio a tambor

F5-0104

Haste Externa do Trambulador Curta 90mm Xsara Picasso

F5-0069

TIRANTE EXTERNO DO CÂMBIO - Longo

F5-0071

ALAVANCA SELETORA DO TRAMBULADOR

F5-0070

TIRANTE EXTERNO DO CÂMBIO - Curto

F5-0223

KIT REPARO DO CABO DE ENGATE / SELEÇÃO C3 12/... Aircross Peugeot 208 - Renault - Logan - Sander Duster - Nissan Tiida - Versa - Sentra

F5-0051

GARFO DE EMBREAGEM

F5-0098

Suporte Seletora do Trambulador (mecanica) Xsara Picasso 2.0 16V 02/...

F5-0103

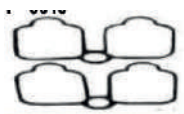
Kit de Junta de Vedação Carcaça da Valvula Termostatica Peugeot 106 206/207/307 Citroen C2/C3 1.4 8V

F5-0097

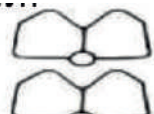
Anel de Vedação do Tubo Refrigeração do Motor Peugeot 206 1.0/C3/Saxo Xsara/Livina/March

F5-0026

Anel da Valvula Termostatica Clio/Kangoo/Twingo 01 Peugeot 206 1.0/1.2 8V/16V D4D/77F

F5-0020

Jogo de Anéis do Coletor de Admissão Peugeot 306/405/406 Xantia Xsara 1.8 Motor XU7JP JB LFX

F5-0025

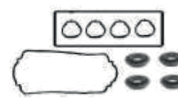
Jogo de Anéis do Coletor de Admissão Peugeot 306/405/406 Xantia Xsara 1.8 Motor XU7JP JB LFX

F5-0094

Jogo de Anéis do Coletor de Admissão Peugeot 306/406 Xantia Xsara ZX 1.5 16V Motor XU7JP4 (DOHC)

F5-0023

Jogo de Anéis do Coletor de Admissão Peugeot 306/405 Xantia 2.0 8V XU10J2C

F5-0027

Reparo de Juntas da Tampa de Valvulas C/Vedadores Adm/Velas Peugeot

F5-0109

Coxim dianteiro LE motor Peugeot 206/207/306/307/405/406/partner 2.0
N°Original: 184-436/184-468/182-710

F5-0110

Coxim traseiro do câmbio Peugeot 307/308- C4 Pallas
N°Original: 1806AO

F5-0111

Coxim medio lado esq do motor Peugeot 206/207/306/307/405/406/partner 2.0
N°Original: 1844-34

F5-0112

Coxim dianteiro LE motor 208
N°Original: 9.802.318.980

F5-0113

Coxim dianteiro lado esquerdo motor 208, C3, C3 picasso, Aircross
N°Original: 9.802.318.980

F5-0114

Coxim dianteiro lado direito motor 208, C3, C3 picasso
Aircross N°Original: 9.802.185.580

F5-0115

Coxim do amortecedor dianteiro sem Rolamento Peugeot 306/... 94/...
N°Original: 503.821

F5-0116

Coxim do amortecedor dianteiro com Rolamento Peugeot 306/... 94/...
N°Original: 503.821

F5-0117

Coxim do amortecedor dianteiro sem Rolamento Peugeot 307
N°Original: 503.177

F5-0118

Coxim do amortecedor dianteiro com Rolamento Peugeot 307
N°Original: 503.177

F5-0119

Coxim do amortecedor dianteiro Esq. sem Rolamento Peugeot 206 - 1.0 98/...
N°Original: 96.333.590.80

F5-0120

Coxim do amortecedor dianteiro Esq. com Rolamento Peugeot 206 - 1.0 98/...
N°Original: 96.333.590.80

F5-0121

Coxim do amortecedor dianteiro Dir. sem Rolamento Peugeot 206 - 1.0 98/...
N°Original: 96.333.591.80

F5-0122

Coxim do amortecedor dianteiro Dir. com Rolamento Peugeot 206 - 1.0 98/...
N°Original: 96.333.591.80

F5-0123

Coxim do amortecedor dianteiro Esq. sem Rolamento Peugeot 206 - 1.4 e 1.6 98/...
N°Original: 96.333.589.80

F5-0124

Coxim do amortecedor dianteiro Esq. com Rolamento Peugeot 206 - 1.4 e 1.6 98/...
N°Original: 96.333.589.80

F5-0125

Coxim do amortecedor dianteiro Dir. sem Rolamento Peugeot 206 - 1.4 e 1.6 98/...
N°Original: 96.333.588.80

F5-0126

Coxim do amortecedor dianteiro Dir. com Rolamento Peugeot 206 - 1.4 e 1.6 98/...
N°Original: 96.333.588.80

F5-0127

Coxim lado esquerdo do motor Peugeot 205/206/306/307/405/406
N°Original: 184.395

F5-0128

Coxim do amortecedor dianteiro sem Rolamento Peugeot 208
N°Original: 5838/G6

F5-0129

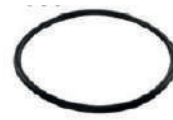
Coxim do amortecedor dianteiro com Rolamento Peugeot 208
N°Original: 5838/G6

F5-0130

Coxim dianteiro lado direito motor Peugeot 206/207/306/307/405/406/partner 2.0
N°Original: 9151.7554

F5-0131

Coxim dianteiro lado direito motor Peugeot 206/207/306/307/405/406/partner 2.0
N°Original: 184.447

F5-0137

Guarnição da Bomba de Combustível Peugeot 206 98/...1.0/1.4/1.6 8V-16V/Stilo 2005/... Doble Todos FLEX

F50139

Carcaça da Válvula Termostática Peugeot 206/307 Citroen/ Partner Xsara/ Berlingo Todos 1.6 16V.../04 (ALUMINIO)N°Original336W3

F5-0144

Guarnição da Bomba de Combustível Peugeot 207/307/405 Citroen C3 1.4-1.6/C5 2.0-3.0

F5-0143

Bujão Carter 14x1,25x14 Sext. 21 Allen 8 C4 Picasso/Laguna/Megane/Scenic 2.0/ Peugeot 307/405/406

F5-0138

Kit de Buchas do Garfo de Embreagem Peugeot 306/405 - ZX/Berlingo Xsara/Xantia

F5-0142

Bucha Alavanca Seletora Trambulador Peugeot 206 1.0/1.4/1.6 1999/2010

F5-0145

Mola de Retorno do Pedal de Embreagem Peugeot 206 98/...-207/Hoggar Todos N° Original: 214855

F5-0219



COPO TAMPA FILTRO DE
ÓLEO - Alto

F6-0008

Polia do Girabrequim
Renault 2.0 8V (TODOS

F6-0007

Polia do Girabrequim
Clio/Kangoo/Laguna
Megane/Scenic todos
99/...1.4/1.6 16V

F6-0009

Polia do Girabrequim
Megane/Scenic 2.0 16V
02/... todos Motor F4R

F6-0010

Polia do Alternador
Scenic

F6-0011

Polia do Girabrequim
Scenic/Megane 2.0 16V

F6-0012

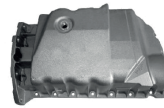
Polia do Girabrequim
Megane II/Logan/San-
dero
1.6 16V

F6-0014

Carter de Óleo do Motor
Megane/Scenic/Laguna
2.0 16V

F6-0015

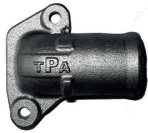
Carter de Óleo do Motor
Renault Sandero
Scenic/Laguna/Duster
1.6 16V

F6-0016

Carter de Óleo do Motor
Megane 2.0 8V
Até 98 Motor 750/798

F6-0017

Carter de Óleo do Motor
Renault Sandero 1.6 8V

F6-0018

Conexão da Bomba de
Água Clio/Kangoo/Twin-
go 1.0
8V/16V S/Ar e S/D.H

F6-0019

Conexão da Bomba de
Água Clio/Kangoo/Twin-
go 1.0
8V/16V C/Ar e C/D.H

F6-0022

Retentor do Semi Eixo
LD
Cambio Mecanico
Clio/Megane/Twingo/R19
Scenic 1.6/Kangoo

F6-0023

Selo e Retentor D Tampa
de Válvulas - 63,2mm
Clio/Kangoo/Lagu-
na/Megane
Scenic 1.6 16V

F6-0024

Selo e Retentor da
Tampa de Válvulas -
470mm Clio/Kan-
goo/Twingo 1.0-1.2
8V/16V

F6-0025

Selo e Retentor da
Correia do Motor -
42,5mm Clio/Kangoo/La-
guna/Magane Scenic/1.6
8V

F6-0045

Kit de Retentores do Eixo
do Trambulador
R19/RN/RT/Clio/Megane
SCE/NIC/Twingo/Lagu-
na Kangoo

F6-0013

Carter do Óleo do Motor
Peugeot 206 1.0 16V /
Renault Clio 1.0 16V N°
Peugeot - 0301K3

F6-0026

Selo e Retentor Frontal
da Distribuição do
Motor - 57mm Clio/Meg-
ane/Laguna/Logan
Master 1.6 16V/2.0 16 V

F6-0041

Kit de Selos do Motor
Clio/Kangoo/Lagu-
na/Megane Scenic 1.6 8V
Motor K4M/K7M Motor
2.0 F4R 57mm/42,5mm

F6-0042

Junta da Bomba D'água
Clio Motor D4D 1.0 16V/1.0
8V D7D/Twingo/Peugeot
1.0 16V Motor 2.0 F4R

F6-0039

Tampa do Reservatório
de Partida Frio Renault
Todos Flex (Bar) 1.0

F6-0089

Polia do Virabrequim
Renault Megane
II/Livinia 1.6 16V Motor
K4M

F6-0020

Carcaça da Válvula
Termostática Renault
Citroen/Clio/San-
dero/Logan/Duster

F6-0086

Suporte Coxim do
Cambio Clio/Kangoo
Simbol 03

F6-0082

Pulverizador do Pistão
de Óleo (Jetcooler)
Renault Clio 1.6 8V/16V

F6-0069

Kit de Juntas da
Distribuição Bomba de
Óleo Clio/Kangoo
Twingo Peugeot 206 1.0
8V/16V

F6-0180

KIT REPARO DO PEDAL DA
EMBREAGEM - Catraca

F6-0094

Kit Reparo do Trambu-
lador Clio - Megane -
Scenic - Twingo - Kangoo
- R19 - Laguna

F6-0095

Kit reparo do Trambu-
lador + Mola
Clio - Megane - Scenic -
Twingo - Kangoo - R19 -
Laguna

F6-0075

PClio 06/99.../Kangoo 97/...
Coxim do amortecedor diant.
Sem Rolamento
Nº Original: 7700-829-529

F6-0139

KIT ALAVANCA DO CÂMBIO
RENAULT

F6-0077

Sandero/ Symbol/ Logan
Coxim do amortecedor
diant. Sem Rolamento
Nº Original: 8200-723-741

F6-0078

Sandero/ Symbol/ Logan
Coxim do amortecedor
diant. Com Rolamento
Nº Original: 8200-723-741

F6-0079

R 19 Megane/Scenic /06
Coxim do amortecedor
diant. Sem Rolamento
Nº Original: 7700-780-875

F6-0080

R 19 Megane/Scenic /06
Coxim do amortecedor
diant. Com Rolamento
Nº Original: 7700-780-875

F6-0101

Megane/Scenic 2007/...
Coxim do amortecedor
diant. Sem Rolamento
Nº Original: 8200-222-463

F6-0099

Megane/Scenic 2007/...
Coxim do amortecedor
diant. Com Rolamento
Nº Original: 8200-222-463

F6-0100

Sandero/ Logan/Livina
Coxim traseiro do cambio
-restritor de torque
Nº Original: 8200-575-641

F6-0102

Fluence todos
Coxim amortecedor
dianteiro com Rolamento
Nº Original: 543A.036.61R

F6-0103

Logan/ Sandero 1.0 todos
Coxim dianteiro lado direito
motor
Nº Original: 6001-550-551

F6-0104

Logan/ Sandero 1.6 -16v e 8v
todos
Coxim dianteiro lado direito
motor
Nº Original: 8200-644-829

F6-0096

Kit Reparo do Trambu -
lador
Logan - Sandero

F6-0190

GARFO DA EMBREAGEM

F6-0074

Coxim dianteiro LE motor
Clio1.0/1.6-8/16 v 99/...
Scenic/06 Kangoo
Nº Original: 8200-089-697
7700-788-318/8200-067-758

F6-0115

Carte Óleo do Motor
Megane/Scenic 2.0 16v 05/11
Nº Original: 8200066133

F6-0183

RETENTOR DO
TRAMBULADOR RENAULT

F6-0085

Peugeot/ Renault/ Toda
a Linha Bujão Do Carter
M16 Chave Quadarda
8mm

F6-0112

Membrana Marcha Lenta
Megane/Sandero/Scenic/
Fluence 2.0 16V F4P

F6-0118

Guia Rolamento Embreagem
Clio/Scenic/Megane 40mm
Nº Original: 8200039656

F6-0116

Catraca Pedal Embreagem
Scenic 02/... /Clio 00/...
Nº Original: 7700435350

F6-0117

Bucha Caixa Direção Clio/
Kangoo
Nº Original: 7700799093

F6-0119

Guia Rolamento Embreagem
Kangoo/Laguna 2.0 JC5
Nº Original: 7700859126

F6-0093

MOLA DO TRAMBULADOR
RENAULT

F6-0094

BUCHA GUIA DO
TRAMBULADOR Gol
Saveiro - Voyage - Fox
(G5/...) - Golf Bora - Polo
Audi A3

F6-0121

Rep. Tramb. c/ Mola/Retent.
Clio/Megane/Scenic/Laguna/
Kangoo/Twingo 1.0/1.6/1.8/2.0
8/16V

F6-0123

Reparo Tramb. c/ Mola Clio/
Megane/Scenic/Laguna/
Kangoo/Twingo 1.0/1.6/1.8/
2.0 8/16V

F6-0124

Reparo Tramb. s/ Mola Clio/
Megane/Scenic/Laguna/
Kangoo/Twingo
1.0/1.6/1.8/2.0 8/16V
Nº Original: 106576696

F6-0122

Mola Trambulador Clio/
Megane/Scenic/Laguna/
Kangoo/Twingo 1.0/1.6/1.8/
2.0 8/16V
Nº Original: 7700110500

F6-0066

BUCHA DE CAIXA DA
DIREÇÃO

F6-0184CARTER RENAULT CLIO
1.0 16V**F6-0185**CARTER RENAULT DUSTER
FLUENCE 2.0
16V 8200973856**F6-0191**CARTER RENAULT KWID
111116139R**F6-0192**CARTER RENAULT KWID
111116139R**F6-0186**CARTER RENAULT LOGAN
SANDERO 1.6
16V NISSAN 7711120025
7700108059**F6-0193**CARTER RENAULT MEGANE
2006/ NISSAN
8200066133 8200221013**F6-0187**CARTER RENAULT MEGANE
2006/ NISSAN
8200066133 8200221013 COM
SENSOR**F6-0188**CARTER RENAULT MEGANE
SCENIC CLIO
KANGOO 7700111849
7700104412 330970781**F6-0182**KIT TRAVA DO CÂMBIO
RENAULT (trava fina)**F6-0126**

Tampa Combustivel

F6-0040Copo Tampa Filtro de Óleo
Clio/Twingo 16V 99-07/
Kangoo 1.0 8V 00-03
Nº Original: 8200025862**F6-0070**Tampa Radiador
RENAULT**F6-0181**KIT TRAVA DO CÂMBIO
RENAULT (trava grossa)**F6-0097**BUCHA DA CAIXA DE
DIREÇÃO ELÉTRICA

F7-0007



Polia do Girabrequim
Honda Civic EX 92/95

F7-0008



Polia do Girabrequim
Honda FIT
13810-PWA-013

F7-0009



Polia do Girabrequim
Honda Civic Ex 96/00
(3 Estágios Sextavada)

F7-0010



Carter de Óleo do Motor
Honda Fit 1.4/1.5 03/08

F7-0011



Carter de Óleo do Motor
Honda Fit 1.4/1.5 10/...
(Automático)

F7-0012



Carter de Óleo do Motor
Honda Fit 1.4/1.5 10/...
(Mecânico)

F7-0014



Selo de Inspeção do
Sistema de Distribuição
/ Cabeçote
Honda CIVIC/CRV/FIT

F7-0001



Anel de Vedação da
Bomba D'água Honda
Civic 1.5/1.6 16V Motor

F7-0013



Kit Parafuso e Chaveta
da Polia do Gira Brequim
Honda 92/99 Parafuso-
04133-P01-305

F7-0020



Retentor do Distribuidor
de Ignição Honda Civic
1.4/1.5 Blocos
D16Y/D16A/D16Z Honda

F7-0021



Kit Retentor e Anel do
Distribuidor de Ignição
Honda Civic 1.4/1.5/1.7
Blocos

F7-0040



Kit de Junta da Tampa
de Valvulas C/Selo de
Inspeção Honda Civic
1.5/1.6 16V

F7-0041



Jogo de Vedação com
Telas do Filtro do
Solenoide Honda VTEC
Civic 1.5-1.6/1.7

F7-0039



Bujão Recuperador de
Rosca M12 P/Carter de
Alumínio Chaveta
Sextavada 16mm
Peugeot Honda/Toy-

F7-0038



Bujão do Carter M14
Chave Sextavada 17mm
Honda FIT/Civic/Kia
Mitsubishi

F7-0024



Coxim superior do
amortecedor dianteiro
CRV 2007/...
N°Original: 51920SWAA01

F7-0025



Coxim superior do
amortecedor dianteiro
com Rolamento
CRV 2007/...
N°Original: 51920SWAA01

F7-0026



Coxim do amortecedor
diant. Dir/Esq sem pista
sem Rolamento
Honda Civic 2001
N°Original: 51925-S5S024

F7-0027



Coxim do amortecedor
diant. Dir/Esq sem pista
com Rolamento
Honda Civic 2001
N°Original: 51925-S5S024

F7-0028



Coxim do amortecedor
diant. Dir/Esq com pista
sem Rolamento
Honda Civic 2002/2006
N°Original: 5192-5S-5A-751 E

F7-0029



Coxim do amortecedor
diant. Dir/Esq com pista
com Rolamento
Honda Civic 2002/2006
N°Original: 5192-5S-5A-751 E

F7-0030



Coxim do amortecedor
diant. sem Rolamento
Honda Fit - Todos
N°Original: 51920-SAA-0151

F7-0031



Coxim do amortecedor
diant. com Rolamento
Honda Fit - Todos
N°Original: 51920-SAA-0151

F7-0032



Coxim do amortecedor
dianteiro sem Rolamento
Honda New Civic
N°Original: 51920SVB-A03

F7-0033



Coxim do amortecedor
dianteiro com Rolamento
Honda New Civic
N°Original: 51920SVB-A03

F7-0042



"Guarnição da Bomba de
Combustível Honda New
Civic 1.8/2.0 2007/...
Gasolina e Flex"

F7-0046



"Guarnição da Bomba de
Combustível Kangoo/Clio
Logan/Megane/Sandero
Honda Civic 1.8 (gas) 07/..."

F7-0044



Carcaça Válvula
Termostática Honda Fit 1.4
8V/1.5 16V 04/08 N° Original:
19315WA020

F7-0054



Conexão Flange Cabeçote
Honda Civic (bloco perto da
carcaça da válvula
termostática) N° Original:
19500-PX0-000

F7-0051



Polia do Virabrequim
New Civic 1.8 16V 05/12
N° Original:
13810RNAA02

F7-0045



Polia do Virabrequim
Fit 1.4-1.5 08/... City 1.5 08/...
Ballade 011/... Freed 08/...
Nº Original 13810RB0003

F7-0047



Jg de Buchas dos Pedais de
Embreagem e Freios
Honda FIT /CIVIC

F7-0048



Junta Válvula Termostática
Honda Civic/1.5/1.6/1.7
Cit 1.7/CRV 2.0/FIT 1.4/1.5
Accord 2.0/2.2
N Original - 19305PT0000

F7-0053



Bucha Ref. Pedal Freio/Emb.
Honda Civic/CRV/Fit
Nº Original: 46505-SA5-000

F7-0052



Bucha Caixa Dir. Hidráulica
Honda Civic 01/06 Motor 1.7
Nº Original: 06538-SKC-003

F7-0043



Carcça Válvula Termostática
c/ Válvula e Tampa Honda
Civic 1.5/1.6 93/00
Nº Original: 19320-P2A-000

F7-0050



Carcça Válvula Termostática
Honda Civic 1.5/1.6 93/00
Nº Original:
19320-P2A-000

F7-0049



Tampa Válvula Termostática
Honda Civic 1.5/1.6 93/00
Nº Original:
19311-P2A-000

F7-0018



Polia do Virabrequim
New Civic 1.8 16V 05/12
Nº Original:
13810RNAA02

F7-0105



CARTER HONDA NEW CIVIC
2012/ 1.8 2.0
11200R1AA00

F7-0113



KIT REPARO DO CABO
ENGATE / SELEÇÃO
Focus 10/13

F7-0103



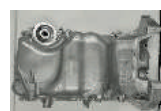
CARTER HONDA CRV 2.0 2006
A 2001 11200RZP020

F7-0010



CARTER HONDA FIT
03/08 11200-PWA-020

F7-0104



CARTER HONDA NEW
CIVIC 06/12
11200RNAA02

F7-0108



CARTER HONDA NEW CIVIC
12/18 HRV 1.8
16V 2015 A 2019 1120051BH00

F7-0056



TAMPA RESERVATORIO
Honda

F7-0006



Tampa Combustivel

F7-0016



Tampa Combustivel

F7-0055



TAMPA RESERVATORIO
HONDA

F7-0112



Conjunto Completo Válvula
Termostática c/ Junta
Civic 1.7 2002/2006

F7-0111



Carcça Válvula
Termostática c/ Junta
Civic 1.7 2002/2006

F7-0106



BUCHA DO PEDAL DA
EMBREAGEM / FREIO

F7-0014



SELO DO MOTOR
Honda Fit - City - Civic
(Diversos)

F7-0107



BUCHA CAIXA DIREÇÃO
ELÉTRICA

F8-0007

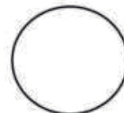
Polia do Girabrequim
Hilux Pitbull/SW4
05/...2.5/3.0 7 canaletas

F8-0008

Porca da Torção da
Suspensão Toyota Hilux
até 2004 m12x1,25

F8-0024

Polia do Virabrequim
Corolla/Fielder 1.8 16V
02/10 C/Motor
1ZZ/1ZZFE 1ZZFBE

F8-0023

Anel Óring da
Distribuição Corolla 1.6
16V 92/99 4AFE Corolla
1.8 16V 7AFE

F8-0022

Bujão do Carter Yoyota
Corolla M12X1.5X11mm

F8-0015

Coxim do amortecedor diant
com Rolamento
Corolla 02/07/Fielder 03/07
NºOriginal: 48609-12530

F8-0016

Coxim do amortecedor diant
com Rolamento
Corolla 07/...
NºOriginal: -

F8-0017

Coxim do amortecedor
diant sem Rolamento
Hilux
NºOriginal: 48609-OK050

F8-0018

Coxim do amortecedor diant
com Rolamento
Corolla 2014/...(modelo
2015)
NºOriginal: 48609-02201

F8-0019

Coxim do amortecedor diant
com Rolamento
RAV4 2009/2012
NºOriginal: 48909-42030

F8-0026

*Guarnição da Bomba de
Combustível
Corolla 1.6/1.8 16V
2002/2010*

F8-0001

TAMPA RADIADOR
toyota

F8-0069

BUCHAS FIXAÇÃO CAIXA
DIREÇÃO
Hilux SRV / SW4 todas 05/...

F8-0071

BUCHA DA CAIXA DE
DIREÇÃO (Coluna Elétrica)

F8-0070

BUCHA DA CAIXA DA
DIREÇÃO HIDRÁULICA

F8-0076

Bujão do Carter Corolla
M 12 X 1,5 X 11 MM

F9-0001



Polia do Girabrequim
Classe A 160/190

F9-0002



Barra Estabilizadora
Traseira Classe A (TODAS)
N° Original - A 168 326

F9-0003



Cano de água Mercedes
classe A 160 190

F9-0004



Cano de água Mercedes
classe A 160 190

F9-0026



Liame do Trambulador
Mercedes Class A 160 -
190

F9-0023



Coxim do amortecedor
diant. Sem Rolamento
Classe A 977...
N°Original: 168. 320. 0173

F9-0024



Coxim sup. do amortecedor
diant. Sem Rolamento
Sprinter todos
N°Original: A901.323.0085

F9-0025



Coxim inf. do amortecedor
diant. Sem Rolamento
Sprinter todos
N°Original: A901.323.1185

F9-0030



Presilha Trava Sup. Radiador
Sprinter 310/312 95/02
N° Original: 9015040046

F9-0031



Selo Rosq. Bl. Motor. c/ Anel
Viton Sprinter/Motor CDI
N° Original: 1179970230

F9-0029



Diafragma Tampa Válvula
Sprinter CDI 311/415/515
2.2 16V Motor OM651

F9-0022



Tampa Combustível

F9-0033



Tampa Combustível
SUZUKI

F9-0035



TAMPA RADIADOR
MERCEDES BENZ

F9-0034



Tampa Combustível

F9-0018



Tampa Radiador
MERCEDES BENZ

F9-0032



Tampa Radiador
MERCEDES BENZ

F9-0063



HASTE DO TRAMBULADOR

F9-0027



Mercedes - Allen
M16
Chave Allen 8mm

F9-0028



Mercedes - Axxor
M24 x 1,5
Chave Allen 14mm

F9-0019



Mercedes - Allen
M20
Chave Allen 8mm

F10-0066

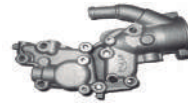
Polia do Girabrequim 5
Estrias Citroen/106 com
Motor 1.6 16V

F10-0035

Polia do Virabrequim C404/.../
C5 01/08 1.8/20.16V/C8 02/05
Jumpy 2.0/Xsara 00/05 1.8/2.0
16V/307 2.0 16V/308 08/...1.6 1
6V/406 2.0 16V/407 04/... 2.0/2.2
Nº Original: 0515N3/0515S6

F10-0039

Carcaça da Bomba
D'água Scenic 2.0
16V/Picasso 2.0 16V 01/...
C4/C5 02/.../Peugeot 307
04/...

F10-0040

Carcaça da Válvula
Termostática C3 05/...
206/207 1.0/1.4 Todos
Motor TU3JP

F10-0012

Carcaça da Válvula
Termostática C4 04/... - C5
01/... 307 04/... - 407 Todos
Motor 2.0 16V

F10-0014

Suporte do Motor/Esticador
Citroen Picasso 2.0/C4
Peugeot 307

F10-0075

Coxim Fixação Caixa
Filtro de Ar Tiida
Nº Original: 16557

F10-0013

Haste Externa do
Trambulador Longa
250mm Xsara 1.6 Break

F10-017

Kit garfo de embreagem +
buchas Citroen Xsara 1.6
16v- Citroen 1.4 8V

F10-0073

Tampa Radiador
PEUGEOT - CITROEN

F10-0123

BUCHAS ALAVANCA
RENAULT Honda Fit - City
Civic (Diversos) Clio -
Megane - Scenic - Logan
Sandero

F10-0122

KIT JUNTA RADIADOR ÓLEO

F10-0021

Kit Reparo do Pedal da
Embreagem
(Haste Trava Cabo + Mola)
Citroen C3
206 - 207 - TODOS

F10-0015

Bucha da Caixa de
Direção Elétrica C/Aneis
Int/Ext LD Citroen C3 1.4
05/012 1.6 ate 2004

F10-0029

Coxim do amortecedor
diant. Sem Rolamento
Berlingo 96/... Picasso 00/...
Xsara 97/...
NºOriginal: 503.823

F10-0030

Coxim do amortecedor
diant. com Rolamento
Berlingo 96/... Picasso 00/...
Xsara 97/...
NºOriginal: 503.823

F10-0031

Coxim do amortecedor
diant. Sem Rolamento
Citroen C3
NºOriginal: 503.891

F10-0032

Coxim do amortecedor
diant. com Rolamento
Citroen C3
NºOriginal: 503.891

F10-0033

Coxim dianteiro LE motor
Berlingo/ C4/C5/Xsara/
Picasso/Zx todos 16 v
NºOriginal: 184-436/184-468/
182-710

F10-0034

Coxim traseiro do câmbio
C4 Pallas peugeot 307/308
NºOriginal: 1806AO

F10-0042

Coxim medio lado esq do
motor
Berlingo/Xsara/Picasso/Zx
todos 16 v
NºOriginal: 1844-34

F10-0036

Coxim dianteiro LE motor
C3 1.4/1.6/208 /C3 picasso
NºOriginal: 9.802.318.980

F10-0037

Coxim dianteiro lado
esquerdo motor
208, C3, C3 picasso , Aircross
NºOriginal: 9.802.318.980

F10-0022

Coxim dianteiro lado direito
motor
208, C3, C3 picasso , Aircross
NºOriginal: 9.802.185.580

F10-0023

Coxim do amortecedor
diant. Sem Rolamento
C 4 Pallasem C 4 Hatch
NºOriginal: 503.177

F10-0024

Coxim do amortecedor
diant. com Rolamento
C 4 Pallasem C 4 Hatch
NºOriginal: 503.177

F10-0025

Coxim amortecedor
dianteiro sem Rolamento
C3/Aircross peugeot 208
NºOriginal: 503180

F10-0026

Coxim amortecedor
dianteiro com Rolamento
C3/Aircross peugeot 208
NºOriginal: 503180

F10-0027

Coxim dianteiro lado direito
motor
BerlingoPicassoXsaraXantia
NºOriginal: 91517554

F10-0028

Coxim dianteiro lado direito
motor
BerlingoPicassoXsaraXantia
NºOriginal: 184447

F10-0003



Polia do Virabrequim
Peugeot 405/406/806 1.8
16V - 306 1.8 8V 405/605
Restilizado N° Original:
0515K6

F10-0072



"Carcaça da Valvula
Termostatica
C3/208.15 8V
(ALUMINIO)
N° Original - 9675916080"

F10-0045



"Bujão Carter 14x1,5x24
Chave 13 mm
Classe A/MB 180 "

F10-0074



Mola Suporte Trambulador
Xsara Picasso 2.0 16V 02/...

F11-0002

Coxim do amortecedor
dianteiro com Rolamento
Cerato 2008/2012
Nº Original:54.610-1M000

F11-0003

Coxim do amortecedor
dianteiro
IX 35
Nº Original:54.610-2T000

F11-0004

Coxim do amortecedor
dianteiro com Rolamento
IX 35
Nº Original:54.610-2T000

F11-0012

Polia do Virabrequim
IX-35/
Kia Sportage 2.0 10/...
Nº Original:
231242G600

F11-0013

Polia do Virabrequim
HR 2.5/Bongo K2500 2.5 13/16
Sorento 2.5 Diesel 02/10 Motor
D4CB/CRDI Nº Original:
A14H700

F11-0014

Tubo da Flauta Fluxo de Água
da Válvula Termostática
Kia Picanto 1.0/1.1 (alumínio)
Nº Original: 2562202501

F11-0011

Selo do Bloco do Motor
Besta
49,8mm
(INOX BRANCO)

F11-0001

Tampa Combustível
KIA

F11-0015

Tampa Radiador
KIA

F12-0002



Tampa do Cubo da Roda
L200 Automática

F12-0009



Arruela da Manga de
Eixo da Articulação L200
Sport 2001/..

F12-0001



Pinhão do Cabo do
Velocímetro
L200 Até 200425 Dentes

F12-0004



Selo do Bloco do Motor
Pajero TR4/Io
TodosLancer

F12-0020



Selo do Bloco do Motor
Pajero TR4/Io - Todos
Lancer

F12-0019



Coxim superior do
amortecedor dianteiro
TR 4 -TODOS
N° Original: MB303.452

F12-0026



Polia do Virabrequim
Mitsubishi L200 Mitsubishi
L300 C/Motor GLS ate 06
Mitsubishi Pajero 2.5 até 99
N° Original -
MB 0115/2312942070

F12-0024



Polia do Virabrequim
L200 Motor HPE 03/...
Pajero Diesel 2.5 00/...
Pajero Sport 2.5 00/...
L200 Sport e Outdoor
N° Original MB374233

F12-0025



Reparo Bucha Alavanca
Tração 4x4
Pajero TR4 2.0 16V 02/17

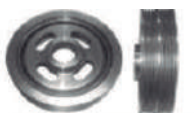
F12-0064



BUCHA DA ALAVANCA 4X4
REDUZIDA

F13-0005

Buchada da Caixa de Direção Elétrica-Coluna da Bomba I30/Veloster/Elantra/Kia Soul

F13-0014

Polia do Virabrequim Azira 08/..Elantra/Santa Fé/Cerato Kia Soul 10/...Tucson 04/09 Sorento/Spportage

F13-0028

Retentor e Anel da Bobina do Distribuidor Elantra 00/06 - i30 09/13 Tucson 03/17

F13-0016

Coxim do amortecedor dianteiro com Rolamento Tucson todos, Trajed ,Kia Sportage 2006/2010 N° Original:546.102.E.100

F13-0017

Buchada dianteira da bandeja susp diant grande Tucson todos, Trajed ,Kia Sportage 2006/2010

F13-0018

Coxim do amortecedor dianteiro I 30 N° Original:54610-2H300

F13-0019

Coxim do amortecedor dianteiro com Rolamento I 30 N° Original:54610-2H300

F13-0020

Coxim do amortecedor dianteiro HB 20 N° Original:54611-0U000

F13-0021

Coxim do amortecedor dianteiro com Rolamento HB 20 N° Original:54611-0U000

F13-0022

Coxim do amortecedor dianteiro Picanto / kia Soul N° Original:54611-07000

F13-0023

Coxim do amortecedor dianteiro com Rolamento Picanto / kia Soul N° Original:54611-07000

F13-0024

Coxim frontal do motor refil Tucson todos, Trajed ,Kia Sportage 2006/2010 N° Original:21911-2E100

F13-0025

Coxim inferior do motor refil I 30 N° Original:21931-2H050

F13-0026

Coxim do amortecedor dianteiro Cerato 2008/2012 N° Original:54.610-1M000

F13-0034

"Bujão Carter c/ Arruela Fixa 14x1,5x18 HB20/I30/IX35/Tucson/Veloster/Santa Fé/ Vera Cruz"

F13-0031

"Garfo de Embreagem c/ Rolamento (completo) HB20 1.0 13/20 N° Original: 4143002700"

F13-0036

"Garfo de Embreagem s/ Rolamento (completo) HB20 1.0 13/20 N° Original: 4143002700"

F13-0030

Polia do Virabrequim HB20 12 /Cerato 04/Veloster/ Soul 1.6 16V/ Picanto 1.0/1.1 16V 09/... N° Original: 23124B000

F13-0033

Garfo Embreagem Hyundai HB20/I30/ Elantra/Cerato/ Veloster 1.6 16V N° Original: 4143023200

F13-0232

Reparo Cb. Embr. ao Garfo Escort/Verona .../89 c/ Câmbio Ford N° Original: 81AB7C511C20

F13-0088

KIT PARAFUSO COM BUCHA GARFO EMBREAGEM HB20 1.0 12/20

F13-0077

CARTER HYUNDAI HB20 KIA SOUL CERATO 1.6 16V 211352B020

F13-0078

CARTER HYUNDAI IX35 SONATA ELANTRA 2.0 16V 21520-23700

F13-0035

Tampa Combustível

F13-0109

Cavalete Válv. Termostática HB20 1.6 16V 11/15 N° Original: 256002B003

F13-0015

GARFO DE ENGRENAGEM 5° MARCHA / RÉ

F13-0085

GARFO DE ENGRENAGEM 1º/2º

F13-0086

GARFO DE ENGRENAGEM 3º/4º

F13-0081

GARFO DE EMBREAGEM HB20 1.0 12/20

F13-0087

GARFO ENGRENAGEM 3º/4º HYUNDAI HB20 1.0 3CC - Todos

F13-0027



BUCHA DA CAIXA DA
DIREÇÃO ELÉTRICA

F13-0082



KIT GARFO DE EMBREAGEM
COM BUCHAS
HB20 1.0 12/20

F13-0083



KIT BUCHAS GARFO
EMBREAGEM
HB20 1.0 12/20

F13-0084



BUCHA BATENTE SENSOR
PEDAL FREIO / EMBREAGEM
Hyundai - KIA- JAC (Diversos)
Ford Fusion

F14-0004



Bucha do Controle do Trambulador Nissan Frontier 07/...

F14-0001



Tampa do Radiador Nissan/Frontier/X Terra Pressão (Bar) 1.2

F14-0008



Coxim do amortecedor diant.Direito Sem Rolamento Sentra 2008/2014 N° Original:54320.ET00A

F14-0009



Coxim do amortecedor diant.Direito Com Rolamento Sentra 2008/2014 N° Original:54320.ET00A

F14-0010



Coxim do amortecedor diant.Esquerdo Sem Rolamento Sentra 2008/2014 N° Original:54321.ET00A

F14-0011



Coxim do amortecedor diant.Esquerdo Com, Rolamento Sentra 2008/2014 N° Original:54321.ET00A

F14-0012



Coxim do amortecedor diant.Direito Sem Rolamento Tiida /Livina N° Original:54320.BC40A

F14-0013



Coxim do amortecedor diant.Direito Com Rolamento Tiida /Livina N° Original:54320.BC40A

F14-0014



Coxim do amortecedor diant.Esquerdo Sem Rolamento Tiida /Livina N° Original:54321.BC40A

F14-0015



Coxim do amortecedor diant.Esquerdo Com Rolamento Tiida /Livina N° Original:54321.BC40A

F14-0016



Coxim limitador de torque do motor Tiida /Livina N° Original:11350.DE80A

F14-0017



Coxim do amortecedor diant.Direito Sem Rolamento Sentra 2014/... N° Original:54320.9SB0A

F14-0018



Coxim do amortecedor diant.Direito Com Rolamento Sentra 2014/... N° Original:54320.9SB0A

F14-0019



Coxim do amortecedor diant.Esquerdo Sem Rolamento Sentra 2014/... N° Original:54321.9SB0A

F14-0020



Coxim do amortecedor diant.Esquerdo Com Rolamento Sentra 2014/... N° Original:54321.9SB0A

F14-0023



Polia do Virabrequeim Amarok 2.0 TDI N° Original: 038105243M

F14-0022



Selo do Bloco do Motor Nissan 44,4mm (INOX BRANCO)

F14-0005



Polia do Virabrequeim Tiida 09/Livina 10 1.8 16V MR18DE/Sentra MR20DE/Fluence M4R 2.0 16V 07/16 N° Original: 123031KCOA

F14-0024



BUCHA DA CAIXA DA DIREÇÃO

F14-0026



TAMPA RESERVATORIO nissan

F14-0025



TAMPA RESERVATORIO nissan

F14-0003



BUCHAS DE FIXAÇÃO CAIXA DE DIREÇÃO Frontier 2008/...

F16-0002

Membrana da tampa de
Valvula Volvo C30/T5
5CC aspir do/C70
/S40/S60 55mm

F16-0003

Membrana da tampa
de Valvula Volvo XC60
T5/T6 65mm

F16-0004

TAMPA RESERVATORIO
VOLVO

F17-0001



Membrana da Válvula da Marcha Lenta-Tampa de Valvula 84mm BMW
120i/130i/320i/Z4/X1/X3/318i 316Ti 2002/2007

F17-0002



Membrana da Válvula da Marcha Lenta-Tampa de Valvula 60mm
BMW 320/X1 2012
118 2001 Motor N46

F17-0004



Membrana da Válvula da Marcha Lenta BMW
Z4/120i/125i/320i/328i
420i/428i/528i/X1/X3

F17-0009



Membrana da Marcha Lenta
BMW E90 - 325i - 328i
X1 - X3 Motor N52W
Pino Alto

F17-0010



JG de Vedação do Trocador de Calor BMW 116i/118i
120i/318i/320i/X3/Z4
2.0 16V 2017/...

F17-0014



Tampa Combustivel

F17-0013



Tampa Combustivel

F17-0011



Tampa Combustivel

F17-0012



Tampa Combustivel

F17-0003



GM/ VW/ Ford/ Fiat/ Audi/
BMW/ Mercedes/ Motos
Bujão Recuperador de
Rosca M14 Acompanha
arruela Chave Sextavada
19mm

F18-00001



Membrana da Válvula
da Marcha Lenta-Tampa
de Válvula 58mm
Porsche Cayenne 3.2/3.6
V6

F18-00002



Membrana da Marcha Lenta
Porsche Cayene
Motor 4.5/4.8 V8

F19-0001



Membrana da Válvula
da Marcha Lenta
Land Rover Free Lander
2 63mm

F19-0225



Tampa Combustível

F19-0006



Tampa Combustível

F19-0009



Tampa Combustível
Land Rover

F19-0007



Tampa Combustível
Land Rover

F19-0008



Tampa Combustível
Land Rover

F19-0004



Tampa Combustível

F19-0003



Tampa Radiador
LAND ROVER - VOLVO

F19-0005



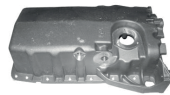
Tampa Radiador
LAND ROVER

F20-0020

Carter do Óleo do Motor
Audi A3 Aspirado
Golf 1.8 c/furo p/sensor

F20-0002

Carter do Óleo do Motor
Audi A3 Aspirado
Bora2.0/Golf 1.6-2.0 s/furo
p/sensor

F20-0003

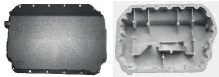
Carter do Óleo do Motor
Golf/Audi A3
1.8/2.0- 180CV TURBO
com furo para sensor

F20-0004

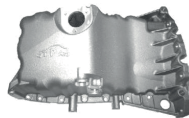
Carter do Óleo do Motor
Golf/Audi A3
1.8/2.0- 180CV TURBO
sem furo para sensor

F20-0005

Carter de Óleo do Motor
Audi A4/A8 Avant 95/97
A6 95/95 - A80 94/96
Bloco AAH 6cc

F20-0006

Carter de Óleo do Motor
Audi A4/A4 Avant/A4 S4
A6/A80 Bloco ACK 2.8 -
AGA 2.4 30V 97/...

F20-0007

Carter de Óleo do Motor
Audi A4/A6 1.8 Turbo
01/06 Passat 1.8 Turbo
00/05 (Automático)

F20-0008

Suporte da Direção
Hidráulica Golf 1.6 SR
(Sapão)/Audi A3 c/ar
(TODOS)

F20-0009

Engrenagem do
Girabrequim Audi/Boro
2.0

F21-0104

GRAXEIRA RETA
M6X1

F21-0109

GRAXEIRA 45°
M6X1

F21-0103

GRAXEIRA CURVA
M6X1

F21-0105

GRAXEIRA RETA
M8X1

F21-0106

GRAXEIRA 45°
M8X1

F21-0107

GRAXEIRA CURVA
M8X1

F21-0108

GRAXEIRA RETA
M10X1

F20-0055

CARTER MOTOR AUDI A4 A6
A8 94/99 3.0
V6 06C103604C

F20-0056

CARTER VW GOLF C/ FURO
SENSOR

F20-0057

CARTER VW GOLF TIGUAN
JETTA AUDI A4 A3
06J103600E 06J103600T /600J

F22-0002

Tampa Radiador
CHRYSLER DODGE FIAT JEEP

F22-0003

Tampa Combustível

F23-0001

Tampa Combustível

F24-0001

Tampa Combustível
SUZUKI

F25-0001

TAMPA RADIADOR
MINI

F26-0003

BUCHAS FIXAÇÃO CAIXA
DIREÇÃO
Chery Face 09/16